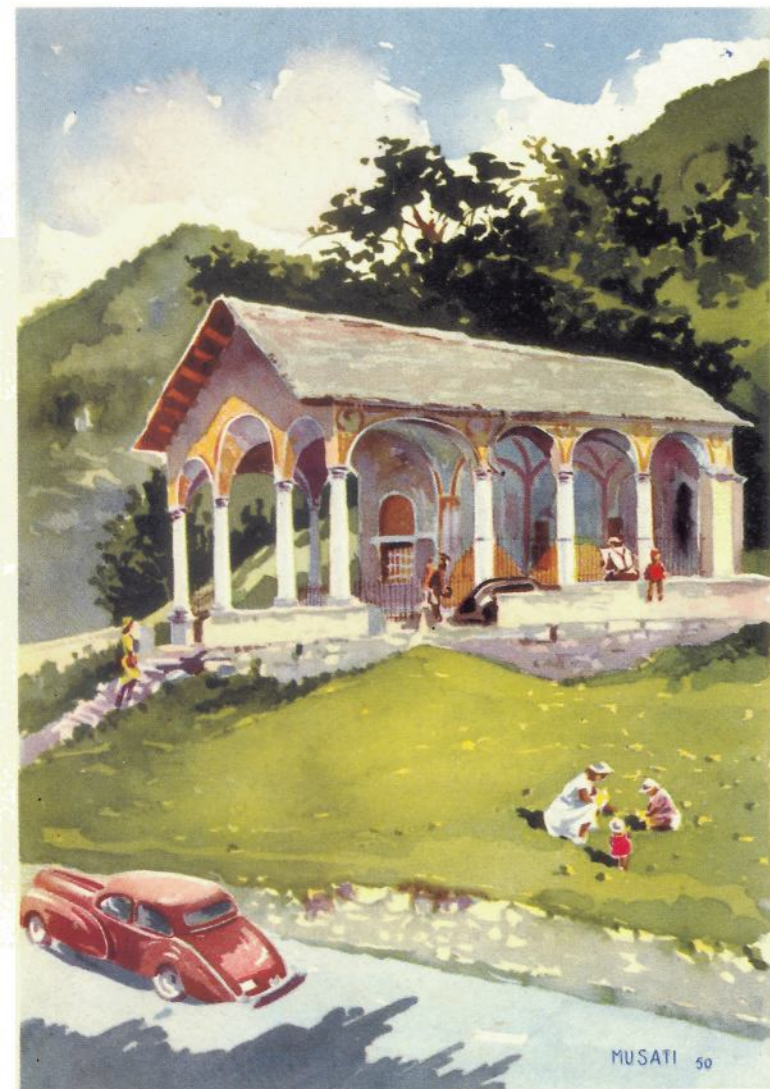


VARALLO



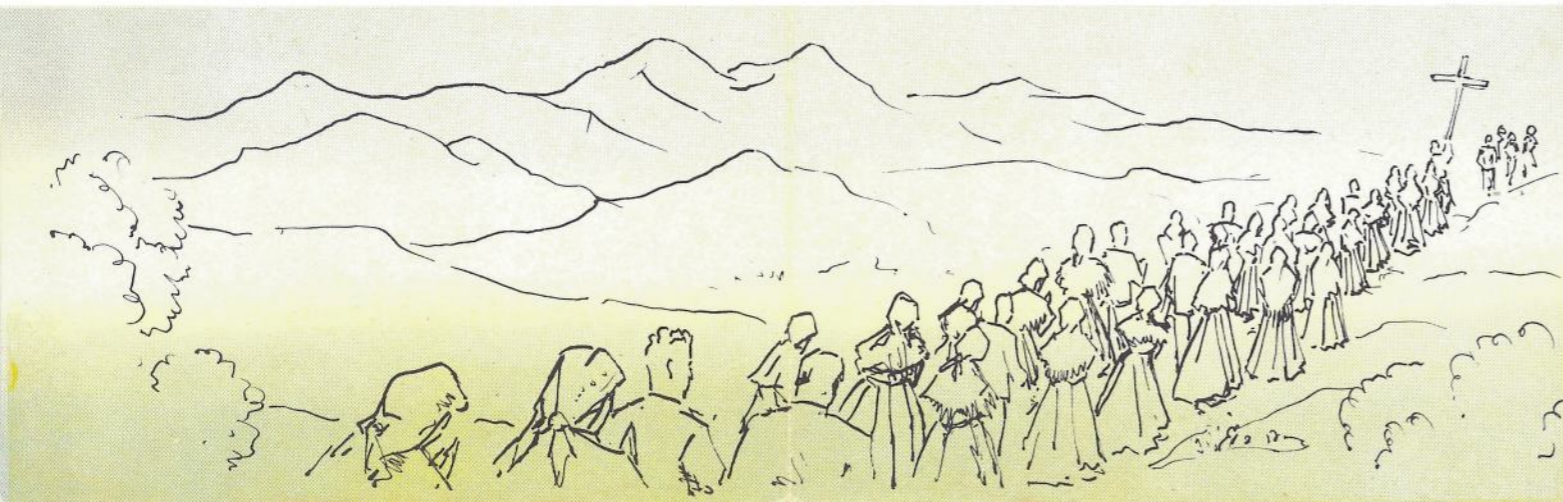
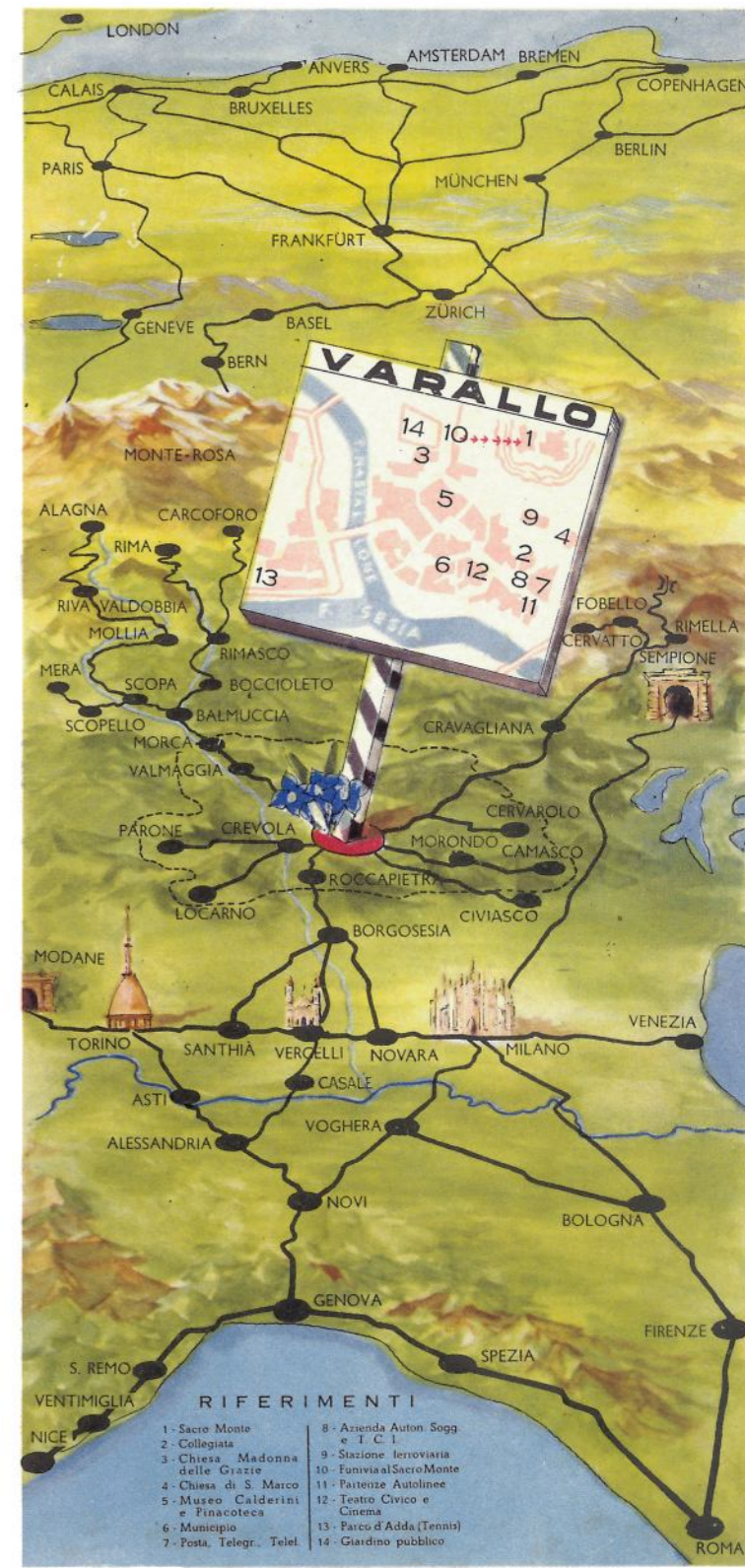
CHIESA DI LORETO



COLLEGIATA DI S. GAUDENZIO



IN VALSESIA





CORSO ROMA - VARALLO



PANORAMA DI VARALLO



PONTE PENSILE DI CREVOLA

VARALLO, prov. Vercelli, (m. 453) (ab. 8100) - situata tra monti dalle pendici boschive, con clima temperato e costante anche nell'inverno, al riparo dai venti - Vi invita per un soggiorno ideale offrendoVi una riposante villeggiatura.

Capoluogo della Valsesia, è posta alla confluenza del Sesia e del Mastallone, ai piedi del celebre Santuario del Sacro Monte.

Il Clima saluberrimo, l'amenità del paesaggio, la varietà di escursioni, la vicinanza a rinomati centri di sport invernali, in prossimità al Monte Rosa, fanno di VARALLO un rinomato centro di soggiorno in ogni stagione. In VARALLO, l'amatore di cose d'arte trova riunite nelle sue Chiese, e nella sua Pinacoteca opere pregevolissime di illustri artisti.

VARALLO Vi offre la sua ospitalità e Vi da il benvenuto.

VARALLO, province de Vercelli (alt. 453 m.) (8100 habitants) - située entre des montagnes aux pentes boisées, donée d'un climat tempéré et constant même en hiver, à l'abri des vents. - VARALLO, Vous invite pour un séjour idéal en Vous offrant une reposante villégiature.

Chef-lieu de la Valsesia, elle est placée au confluent du Sésia et du Mastallone, au pied du célèbre Sanctuaire du "Sacro Monte".

Le climat extrêmement salubre, l'aménité du paysage, la variété des excursions, le voisinage de très renommés centres de sports d'hiver, à proximité du Mont Rose, font de VARALLO un renommé centre de séjour en toutes saisons. Dans VARALLO, l'amateur d'œuvres d'art trouve réunies dans ses Eglises et dans sa Pinacothèque des œuvres estimables d'illustres artistes.

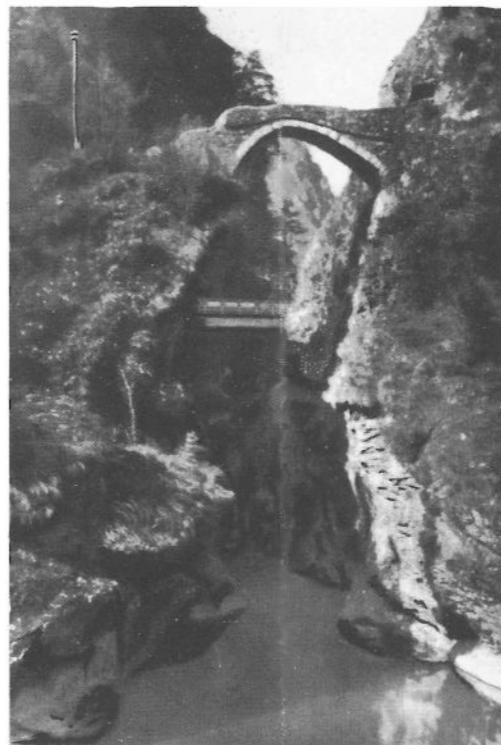
VARALLO, Vous offre son hospitalité et Vous donne la bienvenue.

VARALLO, province of Vercelli (453 meters above the level of the sea) (8100 inhabitants), is situated among forest sloping mountains; being it sheltered from the winds, its climate is constant and mild also in winter-time. It invites you for an ideal country-sojourn.

VARALLO, the chief borough of the Valsesia Valley, is placed on the spot where the two rivers, Sesia and Mastallone join, and at the foot of the celebrated Sanctuary of the Sacro Monte.

The healthy climate, the beautiful scenery, the variety of excursions and the renowned stations for Winter-sports, near the Mount Rosa, make of VARALLO a centre of sojourn in every season of the year. At VARALLO, the lover of Arts, finds valuable works of famous artists, collected in the Picture-gallery and Churches.

VARALLO welcomes you and offers you its hospitality.



PONTE DELLA GULA - VARALLO

In **VARALLO** e nelle sue frazioni: CAMASCO, CERVAROLO, CREVOLA, LOCARNO, MORCA, MORONDO, PARONE, ROCCAPIETRA, VALMAGGIA:

Albergo **Moderno** cat. II, cam. 22, letti 28 - Albergo **Italia** cat. III, cam. 35, letti 60 - Albergo **Grappolo d'Uva** cat. III, cam. 16, letti 24 - Albergo **Monte Rosa** cat. III, cam. 20, letti 32 - Albergo **Sacro Monte** cat. III, cam. 29, letti 41 (al Santuario) - Albergo della **Victoria** cat. IV, cam. 11, letti 15 - Albergo **Roma** cat. IV, cam. 11, letti 21 (fraz. Camasco). Camere, appartamenti, ville, ammobigliate, Locande, Ristoranti con cucina casalinga, caffè, pasticcerie.

Medici, dentisti, farmacie, ospedale civile; Posta, telegrafo, telefono; Autorimesse, Servizio FIAT, Istituti di credito, Collegi, Scuole, Ginnasio, Liceo, T. C. I. sezione C A I; Biblioteche, Museo di Storia naturale, Pinacoteca.

Santuario del Sacro Monte, insigne monumento d'arte e di fede, ricco di 43 cappelle con 1000 statue, dipinti, affreschi raffiguranti la vita e la passione di Cristo, con opere di Gaudenzio Ferrari, del Tabacchetti, del Morazzone, del D'Enrico (Tanzio); in esso la Basilica del Sacro Monte. **Park e giardino pubblico**, Concerti, Folclore, Campo tennis (Rotonda all'aperto, pergola e Danze - Taverna Danze), Teatro, Cinema, Campo Sci al Tapone in frazione Camasco (da Varallo Km. 7). Pesca alla trota nel fiume Sesia e Mastallone e in innumeri torrentelli.

Dans **VARALLO** et dans ses fractions: CAMASCO, CERVAROLO, CREVOLA, LOCARNO, MORCA, MORONDO, PARONE, ROCCAPIETRA, VALMAGGIA:

Hôtel **Moderno** 2^{ème} catégorie, 22 chambres, 28 lits. Hôtel **Italia** 3^{ème} catégorie, 35 chambres, 60 lits. Hôtel **Grappolo d'Uva** (Grappe de raisin) 3^{ème} catégorie, 16 chambres, 24 lits. Hôtel **Monte Rosa** 3^{ème} catégorie, 20 chambres, 32 lits. Hôtel **Sacro Monte** (Montagne sacrée) 3^{ème} catégorie, 29 chambres, 41 lits (au Sanctuaire). Hôtel della **Victoria** (de la Victoire) 4^{ème} catégorie, 11 chambres, 15 lits. Hôtel **Roma** 4^{ème} catégorie, 11 chambres, 21 lits (fraction Camasco). Chambres, appartements, villas meublées, Auberges, Restaurants avec cuisine bourgeoise, cafés, pâtisseries.

Médecins, dentistes, pharmacie, hôpital civil; Postes-télégraphes-téléphone - Garages, Service Fiat, Banques, Collèges, Ecoles, Ecole secondaire, Lycée, T. C. I. section C A I; Bibliothèques, Musée d'Histoire naturelle, Pinacothèque.

Sanctuaire du Sacro Monte (Mont Sacré) insigne monument d'art et de foi, possédant 43 chapelles avec 1000 statues, peintures, fresques représentant la vie et la Passion de J. Christ, avec œuvres de Gaudenzio Ferrari, de Tabacchetti, de Morazzone, de D'Enrico (Tanzio); dans le sanctuaire même se trouve la Basilique du Mont Sacré. **Park et jardin public**, Concerts, Folklore, Camp de tennis (Rotonde en plein air, berceau et salle de danses - Tavernes danses), Théâtre, Cinéma, Camp de ski au Tapone (fraction Camasco) à 7 km. da Varallo. Pêche à la truite dans les fleuves Sesia et Mastallone et dans de nombreux torrents.

At **VARALLO** and districts: CAMASCO, CERVAROLO, CREVOLA, LOCARNO, MORCA, MORONDO, PARONE, ROCCAPIETRA, VALMAGGIA: Modern Hotel, 2nd class, 22 rooms, 28 beds. **Italia** Hotel, 3rd class, 35 rooms, 60 beds. **Grappolo d'Uva** Hotel, 3rd class, 16 rooms, 24 beds. **Monte Rosa** Hotel, 3rd class, 20 rooms, 32 beds. **Sacro Monte** Hotel, (at the Sanctuary) 3rd class, 29 rooms, 41 beds. **Victoria** Hotel, 4rd class, 11 rooms, 15 beds. **Roma** Hotel (of district Camasco), 4rd class, 11 rooms, 21 beds. Rooms, Flats, Furnished villas, Inns, Restaurants, (simple treatment), Bars, and pastry-shops.

Doctors, Dentists, Pharmacies, Civil Hospital, Poste Office, Telegraph, Telephone, Garages, Fiat service, Banks, Colleges, Schools, High Schools, Italian Touring Club with a section of the Alpine Club, Libraries, Museum of natural history, Picture-gallery. The **Sanctuary of the Sacro Monte**, a celebrated monument of Art and Faith, consisting of 43 chapels and 1000 statues, with paintings and frescoes representing the Passion of Our Lord, done by Morazzone, Gaudenzio Ferrari, Tabacchetti, and D'Enrico (Tanzio). At the Sanctuary there is the Basilica of the Sacro Monte. **Park and public Garden**, concerts, folklore, tennis court, (barbecues and dancing) night-club, theatre, cinema, ski-field at Tapone in the district of Camasco (7 km. from Varallo). Trout fishing in the Sesia, and Mastallone and in many other streams.

Comunicazioni - Communications - Comunications

Ferrovia VARALLO - NOVARA Km. 55
VARALLO - Romagnano - Santhià - VERCELLI Km. 80

AUTOLINEE: per l'alta Valsesia fino a Rimella Km. 19 - Fobello Km. 17 - Rima Km. 26 - Scopello Km. 17 - Alagna Km. 36.

AUTOLINEA: Borgosesia Km. 13 - Coggiola Km. 24.

AUTOPULLMAN: Varallo - Vercelli; Varallo - Novara; Varallo - Biella; Varallo - Torino; Varallo - Milano e stagionali estivi per Vigevano e Mortara.

Da autostrada Torino - Milano, al casello di Carisio, Greggio, Agognate.

Gite panoramiche - Promenades panoramiques Sight-Seeing - Tours

Al SACRO MONTE (minuti 20 o funivia minuti 2)

Al PONTE DELLA GULA (Km. 4 - ore 1) vecchio ponte longobardo, sul livello dell'acqua m. 30 - caratteristico orrido da leggenda.

Alla RES (Capanna Orazio Spanna-Osella) ore 3 - magnifico panorama - alberghetto stagionale.

Al LAGO D'ORTA: Traversata dalla Colma di Civiasco ore 4

Da VARALLO ad Alagna (auto), funiseggiovia al Belvedere - minuti 8 - (campi di sci) per il COL D'OLEN, - Capanna Grifetti e Margherita.

Da VARALLO a Scopello (auto), per Alpe di Mera (seggiovia minuti 20) campi di sci.

Ameni passeggiate nelle frazioni di Varallo e nei dintorni tra verdi prati e castagneti.

Varallo Vi attende.

Informazioni - Informations - Informations

AZIENDA AUTONOMA SOGGIORNO E TURISMO - VARALLO
ENTE PROVINCIALE TURISMO - VERCELLI
e presso tutti gli UFFICI VIAGGI E TURISMO