

da



natale



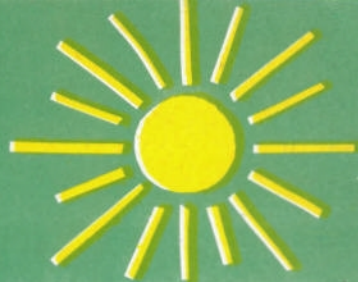
a

pasqua



SELVINO

offre



SELVINO



SELVINO

m. 1000



bergamo - lombardia

vacanze
felici
a



da

maggio

a

ottobre



SELVINO

offre



SELVINO fra le stazioni di soggiorno e turismo può veramente considerarsi la località di soggiorno per eccellenza. Lo dimostra il suo rapido sviluppo che, pur migliorando attrezzature e possibilità ricettive, ha però lasciato intatte le sue caratteristiche adatte ad un soggiorno al tempo stesso tranquillo e vario, riposante ed attivo. E lo dimostra altresì la qualità della sua clientela che, equamente divisa in anziani, adulti, giovani e giovanissimi, è prova evidente che a Selvino ognuno può trovare il modo di organizzare la propria vita secondo i propri gusti, i propri interessi, le proprie possibilità.

A 20 chilometri da Bergamo, a 70 da Milano, comodamente raggiungibile su strada interamente asfaltata, Selvino offre, con la sua altitudine di 1000 metri s.l.m., un delizioso clima temperato e un armonioso panorama che, in varia alternanza di prati, di dolci declivi, di folti gruppi arborei, si inquadra nella imponente cornice delle Alpi Orobie.

Con le nuovissime attrezzature e gli impianti meccanici del vicinissimo Monte Poieto, Selvino si è di colpo riaffermata anche come Stazione di sports invernali in perfetta conformità con i gusti e le esigenze odierne degli appassionati dello sci.

Una nuova strada in corso di completamento e perfezionamento, già percorribile oggi in automobile, consente in breve tempo di raggiungere in Val Brembana, attraverso la Val Serina, la nota stazione di S. Pellegrino Terme con un percorso di soli 14 Km.

Per chi preferisca invece lasciare automobili o pullmans al piano, Selvino è raggiungibile in pochissimi minuti da Albino con un'ottima, rapida e capace funivia.

Frequentata da una scelta clientela per lunghi periodi (le statistiche ufficiali danno qui la presenza media più alta tra le località turistiche italiane: 30-40 giorni) Selvino offre, sia a chi soggiorni in una delle numerosissime ridenti ville o villette (oltre 500), sia a chi preferisca uno dei vari Alberghi, non vasti ma confortevolmente accoglienti, un'atmosfera di socievole cordialità.

serenità

riposo



tennis

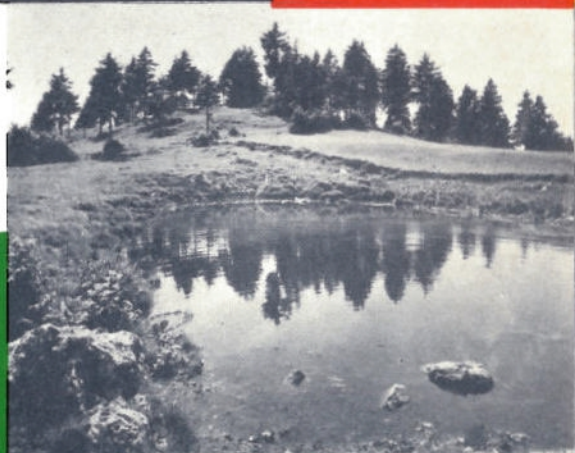
salute



go-kart

sports

escursioni



tiro al piattello



sci



passeggiate



attrezzatura e manifestazioni

Alberghi, pensioni, ristoranti di varia categoria — Ville, appartamenti, camere ammobiliate — Tennis, minigolf (in approntamento), go-Kart, bocce, parchi giuochi per bambini, campo per foot-ball, tiro al piattello, skating ecc. — Televetturiette per Monte Poieto (Ristorante Alpino) e Ski-lift — Raduni culturali e sportivi, manifestazioni sportive varie e mondane, trattenimenti e spettacoli vari — Servizio telegrafico e telefonico - Medico - Farmacia - Servizio bancario - Locali caratteristici.

informazioni:

Azienda Autonoma di S.T. - Selvino - Tel. 76.116 *

Ente Provinciale Turismo - Bergamo - Tel. 42.226 *

* Prefisso in Teleselezione da fuori Bergamo 035

gite, passeggiate, escursioni

Bergamo — Centro artistico-storico della Città Alta e Pinacoteca Carrara (Km. 20).

Lago di Endine — (specie per gli appassionati della pesca) attraverso la Val Rossa (Km. 33).

Clusone — Capoluogo della Valle, d'interesse artistico e storico (Km. 33).

Lovere — Lago d'Isèo (Km. 46).

Passo della Presolana (Km. 56).

Passeggiate ed escursioni: Monti Purito, Podona, Cornaggera, Pojeto, Alben, Forcella di Aviatice, Cornalba, Lonno, Salmeggia, Santuario di Perello, Cantoniera della Passata e Miragolo, Aviatice, Ama, Amora, Ganda, Costa, Barbeta, ecc.

vie d'accesso

Strada della Valle Seriana da Bergamo a Nembro (Km. 9) (e quindi a sinistra per 11 Km. fino a Selvino) oppure sino ad Albino (Km. 13) e quindi funivia per Selvino, oppure sino a Gazzaniga (Km. 18) e quindi per Orezzo, Ganda, Amora, Selvino (Km. 15). Da S. Pellegrino Terme per Ambria, Algua e Rigosa (Km. 14).

comunicazioni

SERVIZIO STAGIONALE AUTOLINEA G.T. da Milano (Foro Bonaparte)

SERVIZI DI AUTOLINEE da Milano (Foro Bonaparte) da Bergamo (Stazione Autolinee)

Da Bergamo (Stazione Autolinee e Piazzale Marconi) per Nembro, Albino, Gazzaniga: servizio autocorriera di linea, Ferrovia sec. di Valle Seriana