

Das südlich von Wangs ansteigende Pizolgebiet gilt als das klassische Skigebiet der Ostschweiz und wird von Kennern als eines der schönsten Europas bezeichnet. Die neueste Luftseilbahn Wangs-Pizol und die anschliessenden Ski- und Sessellifte (2 Sektionen) erschliessen dieses einzigartige Skiparadies und bringen den Sportler in genussreicher Fahrt mitten ins Skigelände. Die 12 km lange schneesichere Abfahrt führt über abwechslungsreiche Pisten nach Wangs. Aber auch Anfänger und Fortgeschrittene finden hier ihr leichtes und nettes Übungsgelände mit herrlichen Sonnenplätzen, Schweizerkschule.



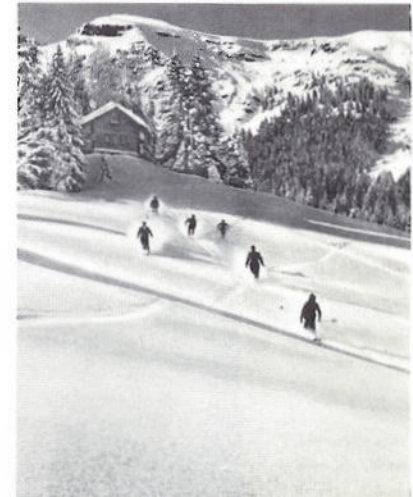
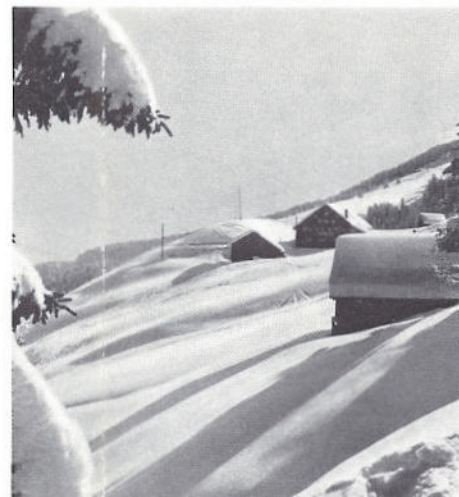
Allerorts im Gebiete sind Hotels, Kur-, Berg- und Ferienhäuser vorhanden. Alle Gaststätten bieten ungezwungene Unterhaltung und Geselligkeit.



Les pentes sud du Pizol où se trouve Wangs forment la région classique de ski en Suisse orientale et les connaisseurs la désignent comme une des plus belles d'Europe. Le nouveau téléphérique Wangs-Pizol est prolongé par un télésiège et un téléski (2 sections); ils donnent accès à un paradis de ski unique et, après un trajet splendide, amènent les sportifs au cœur des camp de ski. Par des pistes variées, la descente sur Wangs, longue de 12 km, est skiable pour les deux tiers jusque très tard au printemps. Les skieurs débutants et plus avancés trouvent ici aussi des pistes d'exercices bien ensoleillées. Ecole suisse de ski. De nombreux hôtels, pensions, chalets et maisons de vacances sont à disposition dans la région. Tous ces établissements vous offrent des distractions et une vie de société sans contrainte.



The Pizol region rising to the south of Wangs is the classic ski-ing ground of East Switzerland and is considered by experts to be one of the finest in Europe. The newly built Wangs-Pizol aerial cableway and the connecting ski and chair lifts (two sections) open up this unique paradise for skiers and take the amateur on an enjoyable trip right into the middle of the ski-ing grounds. The 7 1/2 mile long descent, two-thirds of which has perfect snow until late spring, leads through ever-changing countryside down to Wangs. Both beginners and more advanced skiers will find this an easy and pleasant practice ground drenched in brilliant sunshine. Swiss ski-school. The whole region is well provided with hotels of every description, mountain inns and holiday villas. Gay entertainment and a friendly atmosphere are the characteristics of all the restaurants and cafés.



WANGS-PIZOL

SARGANSERLAND · SCHWEIZ · SUISSE



Schottensee



Pizol mit Gletscher und Wildsee



Bergstation Furt
1520 m ü. M.
Blick ins Rheintal



Sessellift
mit Graue Hörner

WANGS liegt im Sarganserland (auch St. Galleroberland benannt) 520 m ü. M. am Fusse der Grauen Hörner, nur 5 Postautomin. vom internat. Eisenbahnknotenpunkt Sargans entfernt. Zahlreiche Spazierwege führen durch duftende Wälder, Wasserfälle tosen, blühende Wiesen und schäumende Bergbäche laden zum Verweilen ein. Rasch und bequem erreicht man mit der Luftseilbahn die weiten, herrlichen Alpweiden mit üppiger Flora. Gut markierte Wege führen von dort hinauf zum Pizol. Wer Lust zum Bergsteigen verspürt, den locken die schönsten Hochgebirgstouren im Bereich des Grauhörnermassivs. Sechs träumende Bergseen widerspiegeln des Himmels Blau. Ein herrliches Panorama zieht den Wanderer in seinen Bann. Wer Ruhe und Erholung sucht, der findet hier sein Ideal in Landschaft und Klima. Ein Ferien- oder Erholungsaufenthalt in Wangs wird stets zum beglückenden Erlebnis.

WANGS, dans le pays de Sargans (appelé aussi l'Oberland St-Gallois) est situé au pied des Grauen Hörner, à 5 min. en car postal du centre ferroviaire internat de Sargans. De nombreuses promenades parcourent les forêts odorantes où les cascades déferlent. Les prairies fleuries et les torrents écumeants invitent à flâner. Rapidement et sans peine, on parvient, grâce au téléférique, à de grands et magnifiques alpages à la flore abondante. De là, d'excellents sentiers marqués

conduisent jusqu'au Pizol. L'amateur de courses en montagne est attiré par les splendides ascensions dans le massif des Grauen Hörner. Six petits lacs pittoresques reflètent le bleu du ciel. Le touriste est transporté par un panorama grandiose et l'amateur de repos et de délassément trouve ici le climat et le paysage qui lui conviennent. Un séjour de vacances ou de repos à Wangs restera toujours un heureux souvenir.

WANGS is situated in the Sargans region (also known as the St. Gall Oberland); 1700 ft. a. s. l., it lies at the foot of the Grauhörner and is only 5 min. by postal coach from the international railway junction of Sargans. Numerous footpaths through fragrant woods. Roaring waterfalls. Flowering meadows and foaming mountain torrents attract and hold the eye. An aerial cableway carries you quickly and comfortably up to the magnificent, broad Alpine pastures with their luxuriant flora. Well-marked paths run from here up to the Pizol. Keen climbers will not fail to be attracted by the splendid Alpine tours in the region of the Grauhörner group. Six peaceful mountain lakes reflect the blue of the heavens. The wanderer will be enthralled by the magnificent panorama. Those who seek rest and relaxation will find all they desire in this scenery and climate. A holiday or rest cure in Wangs will always be an enjoyable experience.



Im Tobelweg



Wasserfall



Kräuterpfarrer Künzle-Denkmal



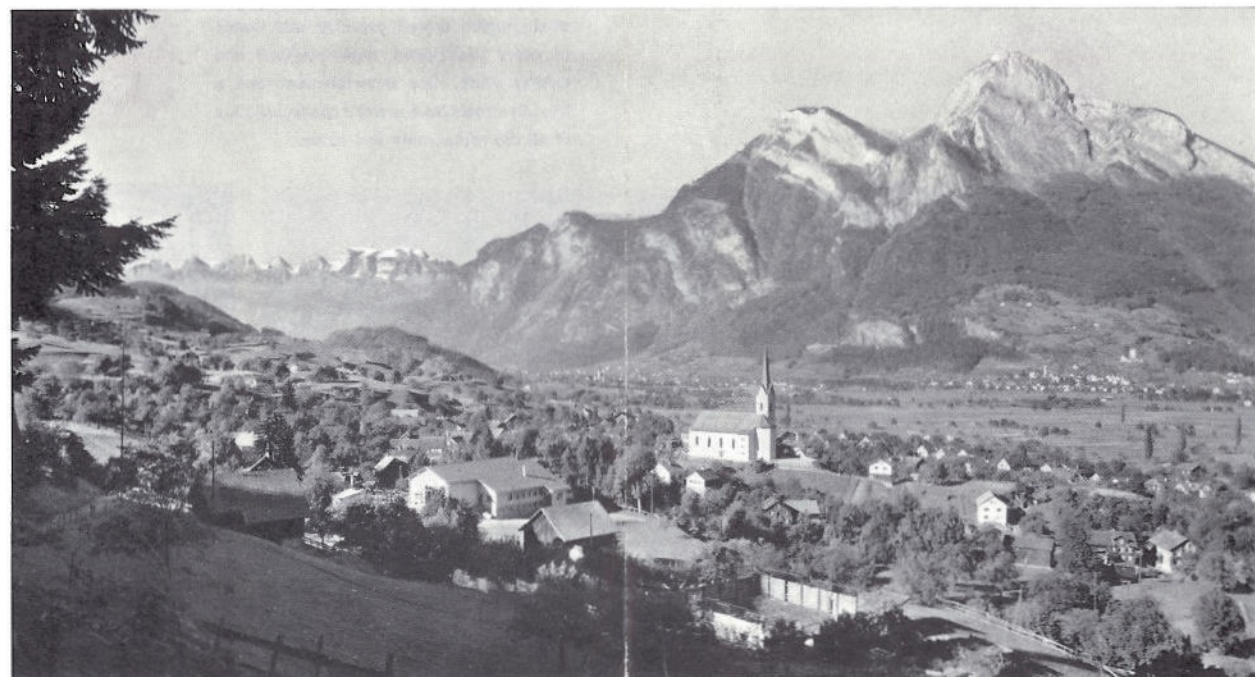
Altarflügel aus dem 15. Jahrh.



Kapelle Dorfeingang



Aussicht ins Rheintal



Phot.: Gross, St. Gallen
Gaberell, Fetzer, Friedli



Aussichtsterrasse



Wangs-Pizol-Bahn
Blick auf Gonzen
und Rheintal



Partie
aus dem Dorf



WANGS-PIZOL

SARGANSERLAND · SCHWEIZ · SUISSE

