

PILATUS PILATUS

SCHWEIZ LUZERN SUIZA SWITZERLAND LUCERNE SUISSE

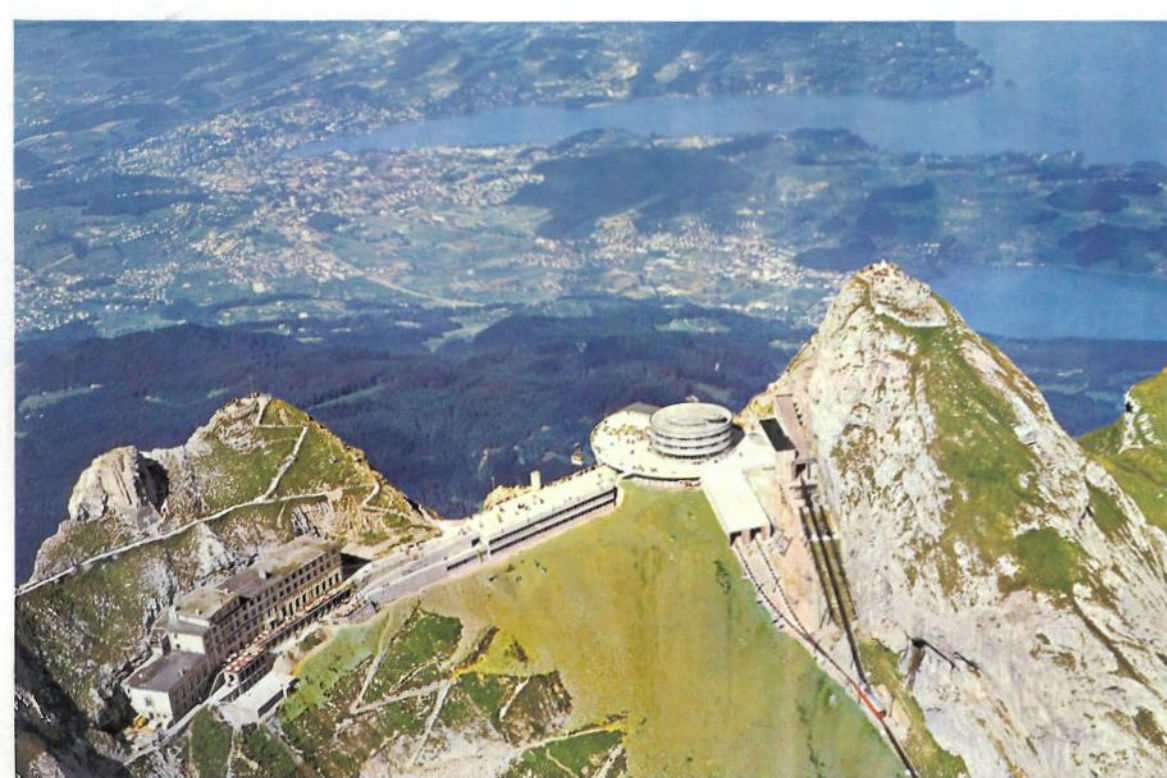


PRACHTVOLLE RUNDSICHT MAGNIFICENT PANORAMA
 PANORAMA MARAVILLOSO UN PANORAMA DE RÊVE

MT. PILATE MT. PILATE

2132 m 7000 ft 2132 m 7000 ft





Pilatus, 7000 ft. above sea level, an exciting circuit tour with a magnificent panorama.

The proud rock pyramid of Mount Pilatus is the characteristic feature of Lucerne. The summit can be reached in two different ways. From Kriens (12 minutes by bus from Lucerne) four-seater cabins of a cablecar glide over fertile meadows and green forests to Fräküntegg. From there an aerial cableway, a daring feat of modern engineering, swings alongside the steep cliff carrying tourists and holidaymakers up to the very peak, both in summer and in winter. From the end of April to the beginning of November the world-famed electric Pilatus railway climbs the mountain from Alpnachstad to Pilatus-Kulm. With a maximum gradient of 48% this is the steepest cog-wheel railway in the world. The way to Alpnachstad is along the delightful shores of Lake Lucerne by steamer, the Brünig railway or by car. The circular tour from Lucerne-Alpnachstad up to Pilatus-Kulm and down to Kriens-Lucerne, or vice versa, is unique. This tour provides magnificent views of Lucerne and the Lake of the Four Cantons an unrivalled panorama of the alpine ranges, and a command of the lowlands of Switzerland as far as the Black Forest and the Vosges. The scenery can be admired at ease from the spacious terraces of the well-appointed restaurants on the summit of Pilatus. The Hotels Pilatus-Kulm and Bellevue are heated throughout and provide comfortable accommodation in attractively furnished rooms. It is an unforgettable experience to watch the sun rise or set from Pilatus-Kulm. An excursion up Mount Pilatus is a valuable contribution to happy memories of a holiday in Switzerland.

Pilatus, 2132 m über Meer (7000 ft), eine erlebnisreiche Rundfahrt mit prachtvoller Rundschau.

Die stolze Felspyramide des Pilatus, das markante Wahrzeichen von Luzern, wird mit zwei Bahnen erreicht. Von Kriens (12 Busminuten von Luzern) schwebt eine Gondelbahn über satte Wiesen und grüne Wälder nach Fräküntegg. Von hier aus schwingt sich eine kühne Luftseilbahn über die Felswände hinauf und trägt Sommer und Winter Touristen und Feriengäste auf den Gipfel. Von Ende April bis anfangs November führt von Alpnachstad aus die weltberühmte elektrische Pilatusbahn nach Pilatus-Kulm. Sie ist mit einer grössten Steigung von 48% die steilste Zahnradbahn der Welt. Alpnachstad ist entlang den lieblichen Gestaden des Vierwaldstättersees mit dem Schiff, der Brünigbahn oder dem Auto erreichbar. Die einzigartige Rundreise von Luzern-Alpnachstad über den Pilatus nach Kriens-Luzern oder umgekehrt bietet einmalige Tiefblicke auf Luzern und den Vierwaldstättersee, einen unvergleichlichen Rundblick auf die Alpenkette und eine umfassende Fernsicht über das schweizerische Mittelland bis zum Schwarzwald und den Vogesen. Auf dem Pilatusgipfel laden geschmackvoll ausgestattete Restaurants und eine grosse Aussichtsterrasse zum Verweilen ein. Angenehm durchwärmte Räume und wohnlich eingerichtete Zimmer in den Hotels Pilatus-Kulm und Bellevue bieten behagliche Unterkunft. Unvergesslich bleibt ein auf Pilatus-Kulm erlebter Sonnenaufgang oder -untergang. Eine Fahrt auf den Pilatus wird immer zu den schönsten Ferienerinnerungen gehören.

El Pilatus a 2,132 m. un circuito que cautiva por su maravillosa vista circular.

La imponente pirámide rocosa del Pilatus, clásica decoración de fondo de Lucerna, puede alcanzarse por dos líneas de transporte. Desde Kriens (a 12 minutos de autobús de Lucerna) un teleférico conduce, sobre ricos prados y verdes bosques, a la Fräküntegg. Desde allí, un teleférico de atrevida construcción, escala las altas paredes rocosas y tanto en verano como en invierno transporta a la cima a los viajeros. Desde fin de abril hasta primeros de noviembre, el ferrocarril eléctrico del Pilatus, célebre en el mundo entero, circula entre Alpnachstad y la cima. Con su pendiente máxima de 48%, es el ferrocarril de cremallera más inclinado del mundo. Alpnachstad es accesible por barco, por el ferrocarril del Brünig o en auto bordeando las agradables orillas del Lago de Cuatro Cantones. El circuito, único en su género, desde Lucerna-Alpnachstad a la cumbre y desde el Pilatus a Kriens-Lucerna, ofrece una vista sin igual sobre la ciudad y el lago, una incomparable panorámica circular sobre la cadena de los Alpes y un impresionante vistazo de la meseta suiza y más allá hasta la Selva Negra y los Vosgos. En la cumbre del Pilatus hay restaurantes instalados con buen gusto, así como una gran terraza panorámica que invitan al descanso. En los Hoteles Pilatus-Kulm y Bellevue, sus locales agradablemente templados y sus simpáticas habitaciones, ofrecen una confortable estancia. La salida y la puesta del sol contempladas desde la cima del Pilatus son espectáculos inolvidables. Una excursión al Pilatus será siempre un bello e inolvidable recuerdo de felices vacaciones en Suiza.

Le Pilate, 2132 m (7000 ft), un circuit captivant avec superbe vue circulaire.

La fière pyramide rocheuse du Pilate, décor de fond classique de Lucerne, se gravit par deux lignes de transport. De Kriens (à 12 minutes d'autobus de Lucerne), un télé-gondoles conduit, par-dessus de grasses prairies et des forêts verdoyantes, à la Fräküntegg. De là, un hardi téléphérique franchit les hautes parois de roc et transporte, été comme hiver, les touristes et visiteurs au sommet. De la fin avril au début de novembre, le chemin de fer électrique du Pilate, célèbre dans le monde entier, circule entre Alpnachstad et le sommet. Avec sa pente maximale de 48%, il est le chemin de fer à crémaillère le plus incliné du monde. Alpnachstad est accessible par bateau, par le chemin de fer du Brünig ou en voiture, le long des rives aimables du lac des Quatre-Cantons. Le circuit unique en son genre, de Lucerne-Alpnachstad par le sommet du Pilate à Kriens-Lucerne offre une vue plongeante sans égale sur la ville et le lac, une vue circulaire incomparable sur la chaîne des Alpes, et un coup d'œil impressionnant sur le Plateau suisse et au-delà, jusqu'à la Forêt-Noire et aux Vosges. Au sommet du Pilate, des restaurants aménagés avec goût et une grande terrasse-belvédère invitent à la détente. Dans les hôtels Pilatus-Kulm et Bellevue, des locaux agréablement tempérés et des chambres sympathiques offrent un gîte confortable. Le coucher et le lever du soleil, contemplés du sommet du Pilate, sont des spectacles inoubliables. Une excursion au Pilate comptera toujours parmi les plus beaux souvenirs de vacances qui soient.

Fotos: Ernst Saxer, Mondo Annoni SWB/Layout: Werbeagentur Edgar Küng BGG
Printed in Switzerland by Keller & Co AG, Lucerne

Pilatusbahnen, Inselquai 8, CH-6002 Luzern, Telefon 041 - 23 93 63

