



LA CONCA DELL' ALBEN... D'ESTATE ▲

La recente costruzione della strada di collegamento con Oltre il Colle e con Zambla, ha aperto ai villeggianti, agli escursionisti e agli sciatori questo meraviglioso altopiano, dove ville, alberghi e impianti di risalita valorizzano un'incantevole oasi di pace.

D'INVERNO ▼



OLTRE IL COLLE con ZAMBLA e ZORZONE

- Alberghi - Pensioni - Locande - Ville - Appartamenti
- Cinema - Tennis - Funivia - Night-club
- Posta - Telegrafo - Telefono - Medico - Farmacia
- Negozi di articoli sportivi e di abbigliamento

INFORMAZIONI

- Associazione PRO LOCO Oltre il Colle Tel. (0392) 95.088
- Ente Provinciale Turismo - Bergamo Tel. (035) 242.226
- Municipio Oltre il Colle Tel. (0392) 95.015

COMUNICAZIONI

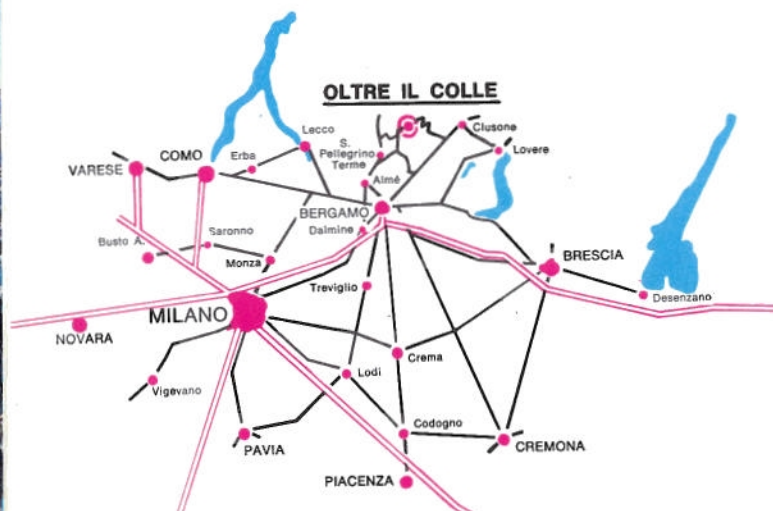
Servizi Taxi in luogo - Tel. 95.002 - 95.053 - 95.058

Società Autoferrovie Bergamo:

- con BERGAMO Stazione Autolinee - Tel. 238.336 - 243.680
corse multiple giornaliere - corse festive e prefestive
- con ZOGNO - AMBRIA - Piazzale Stazione - Tel. (0392) 91.163
corse multiple giornaliere

Autoservizi Melegati:

- con MILANO - Piazza Castello (Autostradale)
Tel. 890.600 - 802.382
servizi stagionali con corse giornaliere, festive, prefestive e post-festive
- con PAVIA - LODI - CREMA - TREVIGLIO corsa festiva



PICCOLO STAGNO SUL COLLE DI ZAMBLA ▲

OLTRE IL COLLE vi offre:

- **Manifestazioni sportive:** corse ciclistiche e podistiche d'estate, gare di fondo e discesa d'inverno.
- **Trattenimenti ricreativi:** torneo di tennis per villeggianti, caccia al tesoro, torneo di calcio.
- **Organizzazione:** gite collettive, gare sociali, escursioni ai vicini rifugi alpini.
- **Spettacoli vari:** folcloristici, d'arte, manifestazioni e riunioni mondane.
- **Assistenza** per la preparazione di congressi e riunioni e per preparazione a esami di studenti.

LA FUNIVIA DI ZORZONE ▼



OLTRE IL COLLE

(BERGAMO)

m. 1030 - 1300 s. m.



VACANZE D'ESTATE

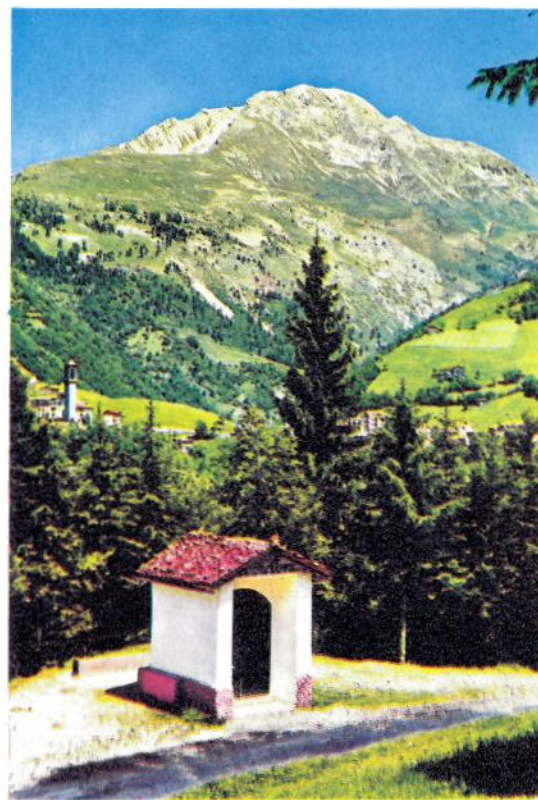
La Val Serina si imbecca poco prima di S. Pellegrino Terme e la sequenza dei paesaggi si apre coi pittoreschi orridi della gola di Ambria, si sviluppa negli aspri e rocciosi declivi di Bracca, si apre nel collinoso orizzonte di Serina e infine trionfalmente si compie al Colle di Valpiana nella visione incantevole delle pallide, maestose vette del Menna, dell'Arera, del Grem e dell'Alben, cifre preziose della corona che chiude l'ampia conca che Vi si è aperta davanti.

Ecco! Cercavate queste montagne e i boschi, i prati, i pascoli e paeselli come Oltre il Colle, Zorzone e Zambla! Per questa e per le prossime vacanze.



◀ PANORAMA
VERSO
L'ARERA

CAPPELLETTA
SULLA STRADA
DI ZAMBLA ▶



PANORAMA VERSO ▲
IL MONTE CASTELLO



VISTA INVERNALE
DELL'ARERA E DELLA
CORNA PIANA ▼



A cura dell'Associazione PRO-LOCO.
Foto Carminati Zogno

ZAMBLA
COL GREM ▶



STAMPA "LITO RUBIS",
CAPRINO BERGAMASCO

VACANZE D'INVERNO

La quota e l'esposizione particolarmente favorevole dei pendii boscosi e prativi della **CONCA DELL'ALBEN** permettono lo sport dello sci dalle prime nevicate di dicembre fino all'inizio della primavera.

La viabilità viene continuamente migliorata con allargamenti, rettifiche e nuovi allacciamenti. L'apertura del collegamento con la Val Seriana attraverso il **COLLE DI ZAMBLA** (strada Prealpina Orobica) valorizza e avvicina le nuove piste ai centri della Lombardia orientale.

Gli impianti di risalita aumentano e migliorano. Alberghi, pensioni, villette e appartamenti forniti di tutti i comfort possono ospitare famiglie e comitive.

Aree edificabili con tutte le opere di urbanizzazione primaria sono disponibili a buoni prezzi per chi vuole costruirsi la casetta o la villa.