

## NESSELWANG (BAYER. ALLGÄU)

900 - 1600 m ü. d. M.

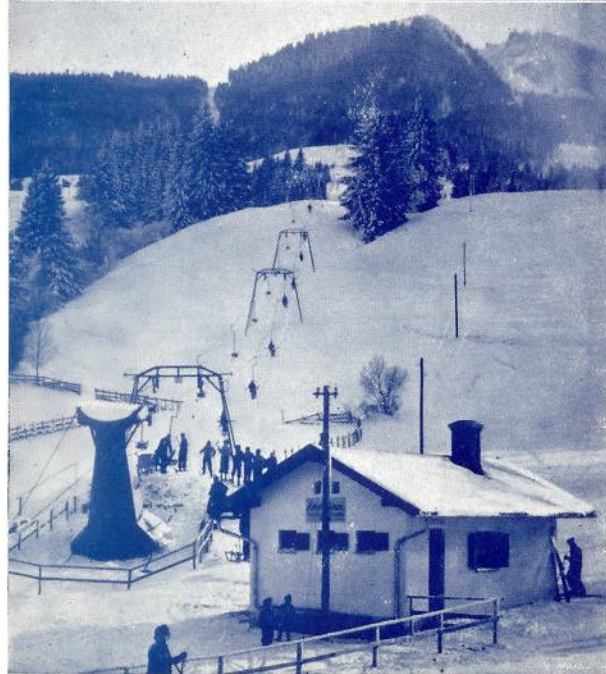
*Der bekannte Höhenluftkurort und Wintersportplatz*

**Ihr Ferienziel zu jeder Jahreszeit**

Die Aufnahmen stammen von Photo A. Tanner, Nesselwang, Ortsgroßaufnahme und 2; Photo-Schindele, Nesselwang 2; Photograph V. Knollmüller 1; Foto-Imhof, Berlin 1; Photo-Klos 1; Fri. Kochon 1 und Xaver Martin 1 sowie aus dem Bildarchiv Nesselwang-Allgäu. Die farbigen Titelblätter und Vignetten entwarf der Graphiker Tripp, Tiefenbach vor Oberstdorf. Bei Völler in Pfronten wurde gedruckt. Printed in Germany - Imprimé en Allemagne







# Nesselwang

Allgäu

900—1600 m ü. d. M.

Höhenluftkurort  
Wintersportplatz



## Eisenbahn- und Omnibusverkehr:

Strecken Kempten—Reutte—Garmisch  
Kempten—Füssen

## Unterkunft:

Zahlreiche Hotels, Gasthöfe, Pensionen und Privathäuser

## Heilmittel:

Die heilklimatische Lage Nesselwangs eignet sich insbesondere bei:  
Bronchitis, Herzkrankheiten, für Rekonvaleszenten und Abhärtungskuren, für Erschöpfungszustände und Nervenkrankte. Lohtanninbäder (Rheuma, Gicht, Kreislaufstörungen), Moor- und Schlammabäder

## Unterhaltung:

Tanzcafés, Bauerntheater, Gebirglerabende und Alpenbälle, Zither- und Jodlerabende, Kino

## Besondere Sehenswürdigkeiten:

Rokoko-Barock-Kirche: Wallfahrtskirche Maria-Trost; Ruine Nesselburg; Wasserfall; der neueste, modernste und sicherste Schwebesessel-Lift (1500 m Länge)

## Nesselwang im Sommer

Die Beliebtheit des idyllisch gelegenen, sauberen Marktfleckens drückt sich am markantesten in seiner stetig steigenden Übernachtungsziffer aus. Die liebliche Lage des Ortes in einem Talkessel am Fuße der 1600 m hohen Alpsspitze, eingerahmt von sattgrünen Wiesenhängen im Norden, im Westen vom mächtigen Grünten und im Osten von den Ammer- und Trauchgauer Bergen, mit den vielen Wander- und Ausflugsmöglichkeiten ist für alle Naturfreunde ein unvergeßliches Erlebnis. Ausgedehnte, würzige Tannenwälder, dazwischen idyllisch gelegene Gebirgsseen, die auf gut angelegten und mit zahl-

reichen Ruhebänken versehenen Spazierwegen mühelos zu erreichen sind, reizen zum Wandern und Baden. Ein 8000 qm großer Badensee, unmittelbar beim Ort mit Liegewiesen, Sportmöglichkeiten und Musik laden ebenfalls ein.

Eigene Privatombusse fahren fast täglich die bekannten Ausflugsziele Bodensee, Oberstdorf-Nebelhorn, Füssen-Königsschlösser, Garmisch-Zugspitze und beliebte Ziele im nahen Nachbarland Tirol an.

## Nesselwang im Winter

Als Skidort des Allgäus hat Nesselwang einen alten, guten Ruf. Ausgedehnte und überwiegend schneesichere Nordhänge mit allen Steigungsgraden und jedem Können entsprechend, welche direkt am Ort selbst beginnen, lassen die Skifahrerherzen höher schlagen und laden zu zünftigem, skisportlichen Treiben ein. Außerdem bringt Sie der derzeit modernste Schwebesessellift Deutschlands in erlebnisreicher, müheloser Bergfahrt gefahrlos auf den 1200 m hohen Stellenbichl, dem Ausgangspunkt zahlreicher herrlicher Abfahrten und Skiwanderungen. Die Talstation des neuerbauten Lifts liegt unmittelbar am Ortsausgang. Die Skischule Nesselwang, unter der bewährten Leitung des ehemals besten deutschen Olympiamannes Ludwig Böck und unter Assistenz geprüfter Skilehrer führt jeden Skianfänger in die Technik des weißen Sports ein. Mehrere, im Gelände verstreute Skihütten bieten Gelegenheit zur Rast und zu lustigem, gemütlichen Hüttenleben. Inmitten eines bis in den April hinein absolut schneesicheren Skigeländes liegt in 1500 m Höhe die Hochburg des Skilaufs, das weitbekannte Sportheim Böck. Eine der längsten Rodelbahnen des



Allgäus (4,5 km lang, mit einem Höhenunterschied von über 600 Metern) ist neben dem Skisport einer der schönsten Anziehungspunkte Nesselwangs. Ski- und Rodelverleihanstalten erleichtern die Ausübung des weißen Sportes beträchtlich. Der Ski- und Wanderführer - im Verkehrsamte erhältlich - gibt Ihnen die Übersicht über die beliebtesten Tourenmöglichkeiten.

