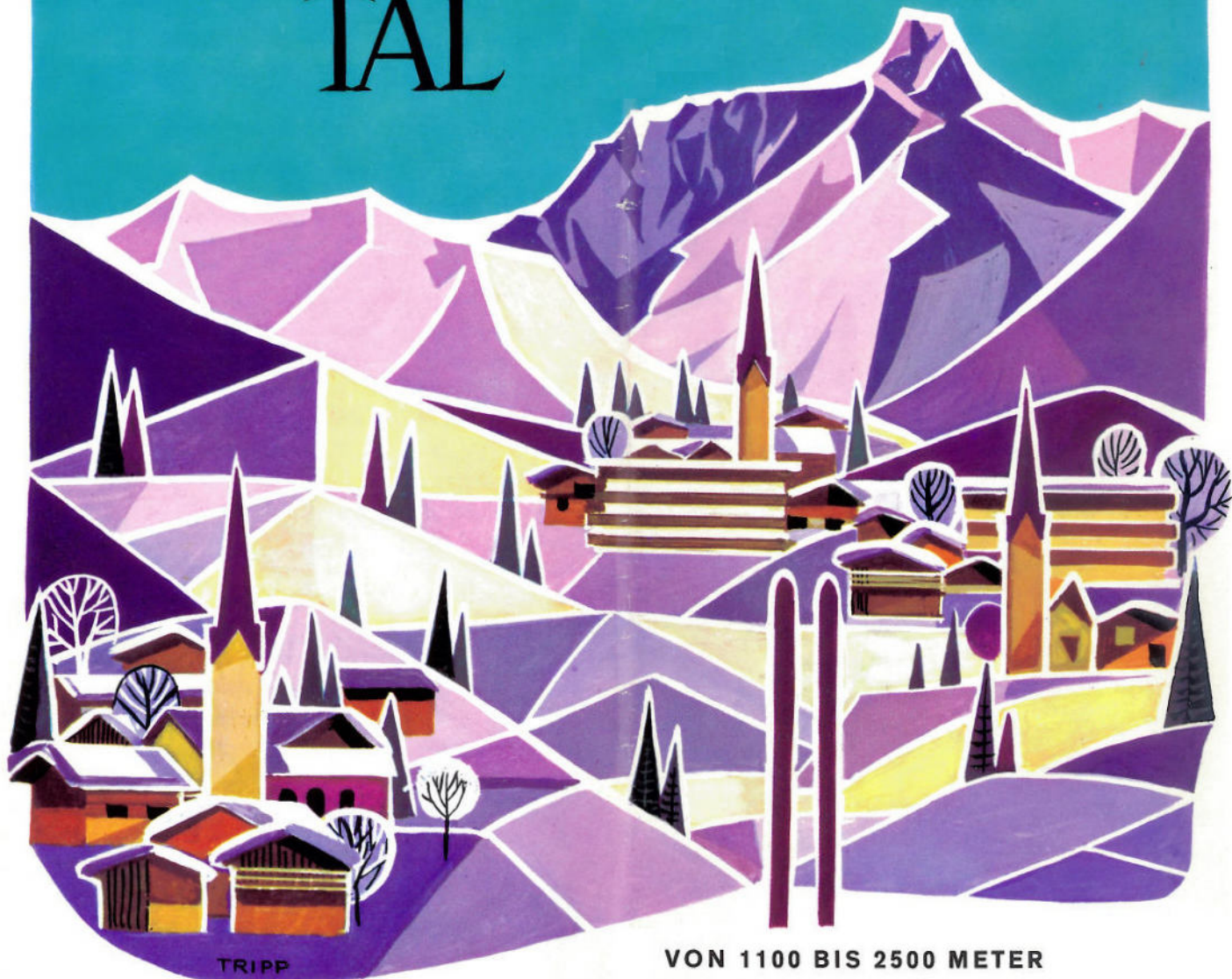


# KLEIN WALSER TAL



TRIPP

VON 1100 BIS 2500 METER



## *Die Sonne im Kleinwalsertal*

schaft alle Voraussetzungen, die einen Winterurlaub in dieser Höhenlage zu einem schönen Erlebnis machen. Über 20 herrliche Ski-Berge säumen die großartige Gebirgslandschaft und haben das Kleine Walsertal zu einem der bedeutendsten Wintersportplätze im nördlichen Alpenraum werden lassen. Die Höhenlage des Tales zwischen 1100 und 2500 Meter gewährleistet bis Mitte des Monats April eine sichere und für den Skisport geeignete Schneelage. Bergbahn, Sessel- und Schlepplifte, Eisplätze und die jedem Anspruch gerecht werdenden Unterkünfte bürgen für einen angenehmen Aufenthalt. Acht Skischulbetriebe fördern nach modernsten Gesichtspunkten das Erlernen des Ski-Sportes.

Das Kleine Walsertal ist zwar politisch österreichisches Hoheitsgebiet, aber in wirtschaftlicher Beziehung vollkommen den deutschen Verhältnissen angeschlossen. Seine Bewohner sind im 13. Jahrhundert aus dem heutigen Kanton Wallis der Schweiz zugewandert.







### Riezlern mit Hoch-Ifen (1100 m)

Im weiten Talkessel liegt die größte Ortschaft des Kleinen Walsertales, Riezlern, der Ausgangspunkt zu bekannt schönen Skitouren und Abfahrten. Die Kanzelwandbahn, eine moderne Kabinen-Bergbahn, führt von hier aus auf eine Höhenlage von 2000 Meter und erschließt ein großartiges Skigebiet. Vier größere Skilifte erschließen das Übungsgelände um die Ortschaft. Besteingerichtete Hotels und Gaststätten, Privatpensionen und Privathäuser werden allen Ansprüchen gerecht.



### Hirschegg (1150 m)

Inmitten des Tales liegt in 1150 Meter Höhe die Ortschaft Hirschegg, auf die Sonnenhänge des Heubergzuges verstreut und als Zugang zum großen Skigebiet des Schwarzwassertales weitbekannt geworden. Jede Skispur führt hier bis vor die Haustüre der Unterkunft. Ein Sessel- und zwei größere Skilifte sind vorhanden. Auch gastronomisch bietet Hirschegg für jeden Anspruch das Gewünschte.



### Mittelberg (1218 m)

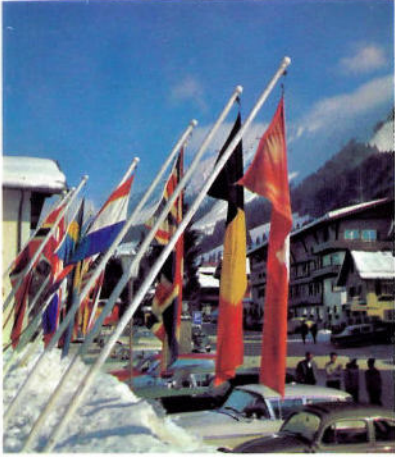
Als höchstgelegene Ortschaft des Kleinen Walsertales liegt Mittelberg in 1218 Meter Höhe eingebettet zwischen den hohen Kalkbergen. Die skisportlichen Möglichkeiten sind aber gerade deswegen für die Hochtouristen nicht weniger interessant. Fünf Lifтанlagen ermöglichen Aufstiegs erleichterungen im Übungsgelände und ein Eisplatz eis sportliche Betätigung.

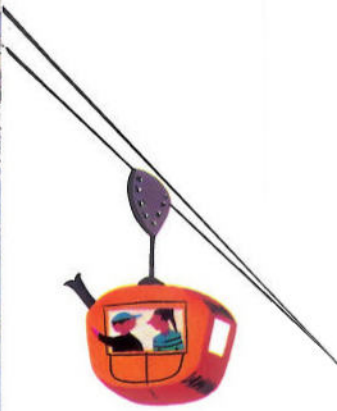


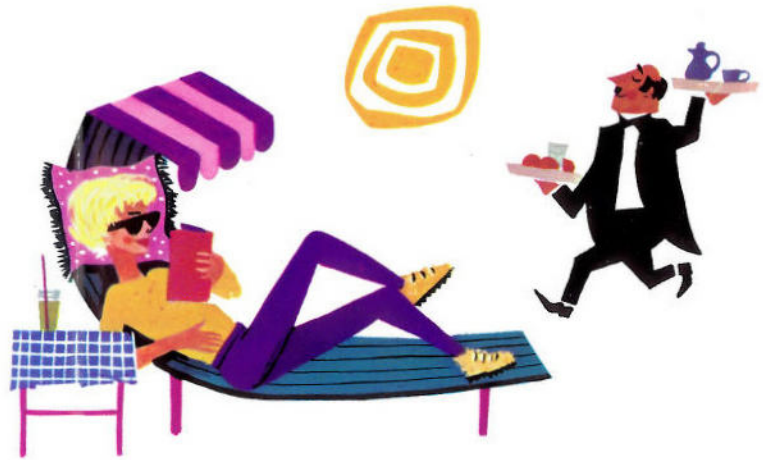
### Baad (1250 m)

Als südlichster Teil des Kleinen Walsertales liegt Baad im Ursprungsgebiet der Breitach-Iller. Besonders die bekannten Hochtouren auf die umliegenden Ski-Berge werden immer wieder mit Vorliebe unternommen. Die drei Übergänge ins übrige Vorarlbergische Skigebiet (Bregenzer Wald, Tannberg und Lechtal) bieten weitere Möglichkeiten für den Skitouristen.









Wenn Sie das Kleine Walsertal besucht haben, verehrter Freund, diese wirklich einmalig schöne Hochgebirgslandschaft, so werden Sie keinen Zweifel darüber hegen, daß der vorliegende Prospekt Ihnen nichts vorgemacht hat; daß vielleicht im Gegenteil noch viel Erinnerungswürdiges geboten war, als Ihnen hier gesagt und gezeigt werden konnte. Dessen kann sich das Kleine Walsertal jedenfalls rühmen: Jeder Freund ist gerne und mit Freuden immer wieder auf einen Winterurlaub ins Kleine Walsertal zurückgekommen.



Imprimé en Allemagne

Printed in Germany