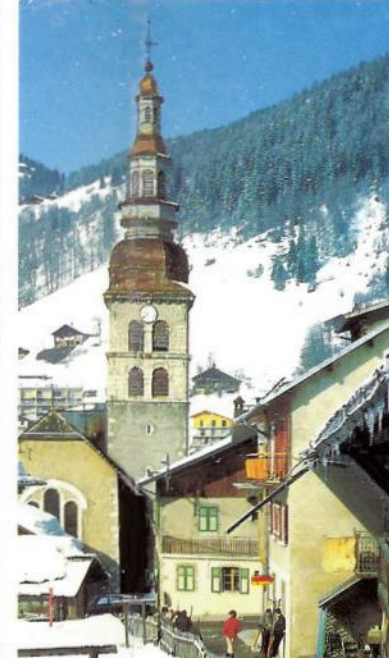
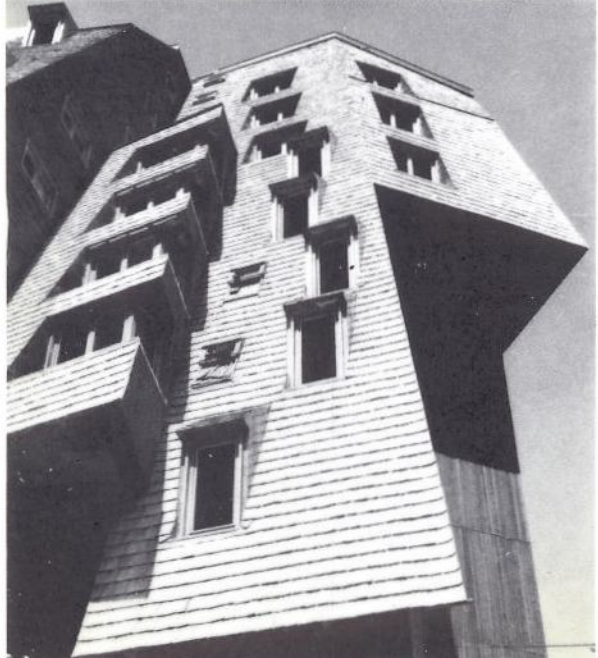


# sports d'hiver

FRANCE







PHOTOGRAPHIES : ALIX-LUCHON 8 / APE 25 / BIAUGEAUD 14.20 / BILLIET 18 / CARTIER-BRESSON 9.17.19.24 / DEJAY PHOTO PRESS 23 / DEWOLF SNCF 12 / J.P. DUCATEZ 1.3.21 / FEUILLE 13 / FRONVAL 2.5.7.15 / GUILLEMAUT 16.26 / PIERRE JOLY-VERA CARDOT 6 / LE BLANC, COUVERTURE / PHOTO PRESS 22 / SERRAILLIER-RAPHO 10.11 / YAN 4. MAQUETTE CONSTANTIN - PUBLIE PAR LE COMMISSARIAT GENERAL AU TOURISME - PRINTED IN FRANCE - PUBLISHED BY AND FOR THE FRENCH GOVERNMENT - ED. 68/5. - GASTON MAILLET ET CIE IMP. S'-OUEEN.

4

5

6

8

7





9

10

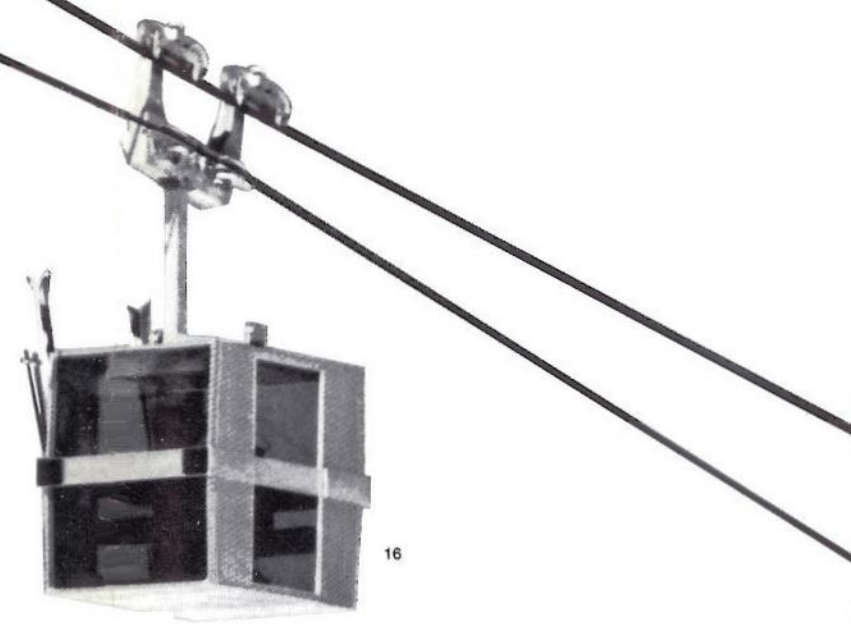


**attention**  
**arrivée à 30<sub>m</sub>**  
 dégagez votre siège  
 en tirant sur la perche  
 suivez la piste  
 jusqu'au bout

11

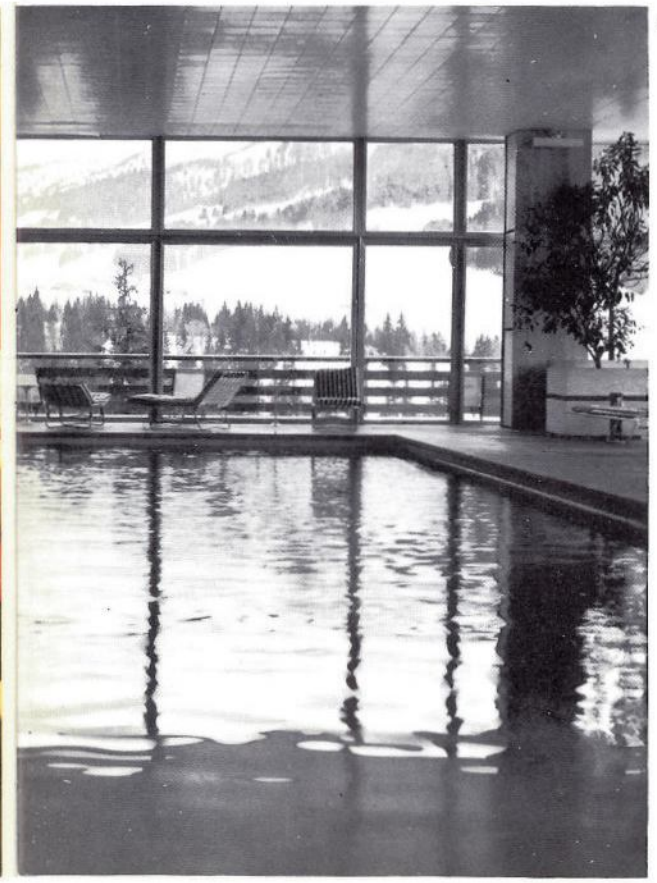


# L'EQUIPE- MENT DES STATIONS



16

12



14

37	TÉLÉPHÉRIQUES	TÉLÉCABINES
148		TÉLÉBENNES
		TÉLÉSIÈGES
801	TÉLÉSKIS	
61	PATINOIRES NATURELLES	
12		PATINOIRES ARTIFICIELLES
22	PISCINES CHAUFFÉES	

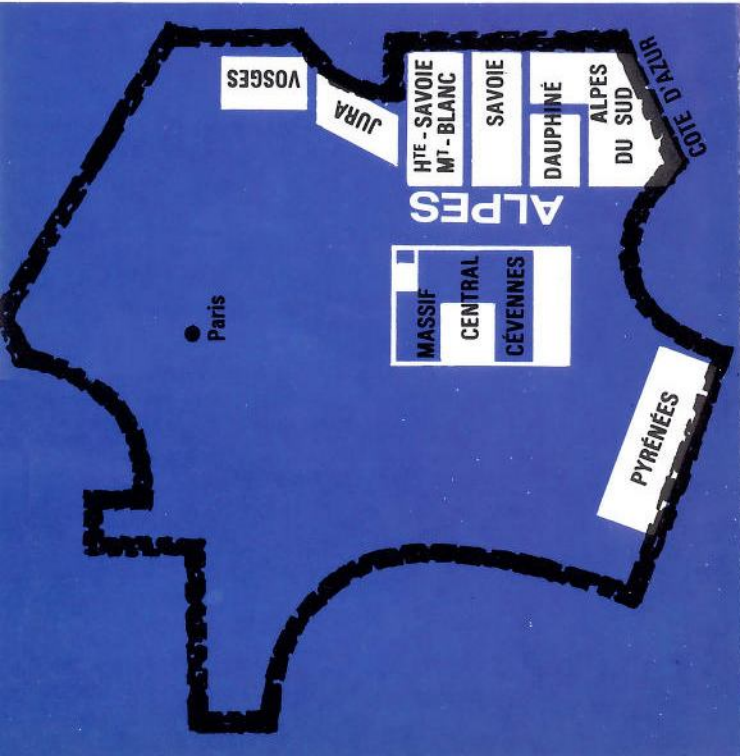


13



15





# 39

## STATIONS FRANÇAISES DE SPORTS D'HIVER

### ALPES DU NORD

#### haute-savoie

CHAMONIX	24 et 313	1035	3260
CHATEL	40	1200	2000
LA CLUSAZ	18	1040	2400
COMBLOUX	49	1000	1760
LES CONTAMINES-			
MONTJOIE	14	1164	2200
LES GETS	057	1170	1850
LES HOUCHEs	62	1008	1800
MEGEVE	728 à 730	1113	2040
MORZINE-AVORIAZ	55	1000	2280
SAINT-GERVAIS	12 et 247	850	2000
SAMOENS	28	720	2125

#### savoie

COURCHEVEL	20.29 et 30	1550	2700
MERIBEL	1	1470	2700
LA PLAGNE	101 et 104	1970	2500
PRALOGNAN	13	1410	2265
TIGNES	216 au lac	2100	3500
VAL D'ISERE	27	1850	3249
VALLOIRE	29	1430	2350

#### dauphiné

ALPE D'HUEZ	80.35.41	1860	3350
CHAMROUSSE	97.02.65	1650	2250
LES DEUX ALPES	23 Alpe	1650	2450
VILLARD-DE-LANS	de Vénosc	1650	2450
	95.10.38	1050	1926

### ALPES DU SUD

AURON	66	1600	2417
MONTGENEVRE	22	1860	2600
PRA-LOUP	4	1623	2502
LE SAUZE	1 et 55	1400	2380
SERRE-CHEVALIER	34	1350	2480
VALBERG	77	1660	2010
VARS	131	1650	2580

### PYRENEES

BAREGES	19	1230	2050
CAUTERETS	27	935	2300
FONT ROMEU	274	1750	2215
LA MONGIE	9	1750	2360
ST-LARY SOULAN	29	1700	2330
SUPERBAGNERES	87 et 350	1800	2260
	à Luchon		

### MASSIF CENTRAL

LE MONT DORE	51	1050	1846
SUPER-BESSE	12	1350	1850
	à Besse		

### JURA

METABIEF	41 aux	1000	1420
LES ROUSSES	Hôpitaux	1120	1680
	168		

TELEPHONE	A LA STATION	ALPES DU NORD	ALPES DU SUD
24 et 313	1035	3260	2417
40	1200	2000	2600
18	1040	2400	2502
49	1000	1760	1 et 55
			1400
			1350
			1660
			2010
			2580
14	1164	2200	1230
057	1170	1850	935
62	1008	1800	274
728 à 730	1113	2040	1750
55	1000	2280	9
12 et 247	850	2000	29
28	720	2125	87 et 350
			à Luchon
20.29 et 30	1550	2700	1800
1	1470	2700	
101 et 104	1970	2500	
13	1410	2265	
216 au lac	2100	3500	
27	1850	3249	
29	1430	2350	
80.35.41	1860	3350	
97.02.65	1650	2250	
23 Alpe	1650	2450	
de Vénosc	1650	2450	
95.10.38	1050	1926	
66	1600	2417	
22	1860	2600	
4	1623	2502	
1 et 55	1400	2380	
34	1350	2480	
77	1660	2010	
131	1650	2580	
19	1230	2050	
27	935	2300	
274	1750	2215	
9	1750	2360	
29	1700	2330	
87 et 350	1800	2260	
51	1050	1846	
12	1350	1850	
	à Besse		
41 aux	1000	1420	
Hôpitaux	1120	1680	
168			

### OU VOUS RENSEIGNER ?



- **HORLOGE DES NEIGES :**  
SAVOIE, 225-93-24  
DAUPHINE (76) 44-97-02
- **AIR FRANCE :** 225-70-50
- **AIR INTER :** 742-07-69
- **AIR DAUPHINE :** (76) 87-17-51
- **AIR ALPES :**  
MEGEVE, 11-90  
MERIBEL, 49
- **COURCHEVEL, 26-49**
- **S.N.C.F. :** 522-92-00

### pour tous renseignements adressez-vous

#### A PARIS

Comité des Stations Françaises de Sports d'hiver, 43, avenue de l'Opéra, Tél. 073-97-54. — Bureau d'Information et d'Accueil du Commissariat Général au Tourisme, 8, avenue de l'Opéra, Tél. 073-99-34. — Bureau National de Renseignements de Tourisme, 127, avenue des Champs-Élysées, Tél. 225-12-80. — Maison de la Savoie, 117, avenue des Champs-Élysées, Tél. 256-01-86. — Maison des Pyrénées, 24, rue du 4-Septembre, Tél. 742-21-34. — Maison d'Auvergne, 53, avenue Franklin-Roosevelt, Tél. 225-17-57. — Maison du Dauphiné, 85, rue des Capucines, Tél. 073-63-14 et Agences de voyages. (Ces organismes vous communiqueront le Bulletin d'Enneigement établi par le Comité des Stations Françaises de Sports d'hiver.)

#### A L'ETRANGER

A votre Agence de Voyages habituelle et aux Bureaux, Agences ou Correspondants des Services Français du Tourisme en :  
**EUROPE :** ALLEMAGNE : 5, Goetheplatz et 12, Kaiserstrasse, 6.000 Francfort-sur-le-Main ; Berlin Allee 26, 4.000 Düsseldorf. — AUTRICHE : 3-5 Opernring, Vienne 1. — BELGIQUE : 25-27, Boulevard Adolphe-Max, Bruxelles. — ESPAGNE : 656, Avenida José-Antonio, Barcelone ; 59, Avenida José-Antonio, Madrid. — GRANDE-BRETAGNE : 178, Piccadilly, Londres W.1. ; Edifice Sunley-Piccadilly Plaza, Manchester. — HOLLANDE : Rokin 128, Amsterdam. — IRLANDE : 7, via Veneto, Rome. — PAYS SCANDINAVES et FINLANDE : Jakobstorg 3, Stockholm. — PORTUGAL : 234-242, Rua Aurea, Lisbonne. — SUISSE : Bahnhofstrasse 16, 8.001 Zurich ; 3, rue du Mont Blanc, 1.200 Genève. — U.R.S.S. : C° Air-France, Hôtel Métropol, Pièce n° 305, Moscou.  
**AMERIQUE DU NORD :** CANADA : 1-170 Drummond Street, Montréal. — ETATS-UNIS : 610 Fifth Avenue, New York ; 18, South Michigan Avenue, Chicago 3 ; 323, Geary Street, San Francisco ; 9.418 Wilshire Boulevard (Suite 314), Beverly Hills, Los Angeles, Californie.  
**AMERIQUE LATINE :** ARGENTINE : Rue Maipu, 939, Buenos-Aires. — BRÉSIL : M. le Conseiller Commercial, 58, av. Presidente Antonio Carlos, 5, Caixa Postal 2.266-ZC-00, Rio de Janeiro. — COLOMBIE : M. le Conseiller Commercial, Apartado Aéreo 5.251, Bogotá. — CUBA : M. le Conseiller Commercial, Calle 21, n° 104, Apto 3 (Vedado), La Havane. — EQUATEUR : Calle Chile, n° 10-28, Quito. — MEXIQUE : Paseo de la Reforma n° 87, Mexico. — PEROU : M. l'Attaché Culturel, Avenida Uruguay 853, Montevideo. — VENEZUELA : M. le Conseiller Commercial, Apartado 6.516 Chacao, Caracas.  
**ASIE :** TURQUIE : Ambassade de France, P.K. 1, Gankaya, Ankara. — JAPON : 15 Akasaba Tamelke-cho, Minato-Ku, Tokyo.

### ALPES DU NORD

ABONDANCE, Haute-Savoie  
 AILLON-LE-JEUNE, Savoie  
 ALPE DU GRAND-SERRE, Isère  
 ARACHE-LES-CARROZ, Haute-Savoie  
 ARECHES-BEAUFORT, Savoie  
 ARGENTIERES, Haute-Savoie  
 AUSSOIS, Savoie  
 AUTRANS, Isère  
 AVANCHERS (Les), Savoie  
 BARNEX, Savoie  
 BOGEVE, Haute-Savoie  
 BOURG-ST-MAURICE COURBATON, Sav.  
 CHAPELLE D'ABONDANCE (La), Hte-Sav.  
 COL DE L'ARZELIER, Isère  
 COL DE PORTE, Isère  
 COL DE L'ORNON, Isère  
 COL DE VOZAJ-PRARION, Haute-Savoie  
 COL DES SAISIES, Savoie  
 COL DU FRENE, Savoie  
 COLLET-D'ALLEVARD, Isère  
 CORBIER-VALMEINIER (Le), Savoie  
 CORDON, Haute-Savoie  
 CORPS-BOUSTIGUE, Isère  
 CORRENCON, Isère  
 CREST-VOLAND, Savoie  
 FECLAZ (La), Savoie  
 FLAINE, Haute-Savoie  
 FONTMET-VAL D'ARLY, Savoie  
 FONTCOUVERTE-LA-TOUSSUIRE, Savoie  
 GIETAZ (La), Savoie  
 GRAND-BORNAND (Le), Haute-Savoie  
 GRESSE, Isère  
 HAUTELUCE-LES-SAISIES, Savoie  
 HERY SUR-LIGINE, Savoie  
 LANS EN VERCORS, Isère  
 LANSLEBOURG, Savoie  
 LANSLEVILLARD, Savoie  
 MEAUDRE, Isère  
 MODANE-CHARMAIX, Savoie  
 MONTMIER, Haute-Savoie  
 MONTMIN, Haute-Savoie  
 MONT-SAXONNEX, Haute-Savoie  
 MORILLON-LES-ESSERTS, Haute-Savoie  
 PEISEY-MANCROIX, Savoie  
 PLANOLET (Le), Isère  
 PRAZ-SUR-ARLY, Haute-Savoie  
 REVARD-LA-FECLAZ (Le), Savoie  
 ROMME-NANCY-S-CLUSES, Haute-Savoie  
 ROSIERE-MONTVALEZAN (La), Savoie  
 ST-COLMBAN-DES-VILLARDS, Savoie  
 ST-FRANCOIS-LONGCHAMP, Savoie  
 ST-MARTIN-DE-BELLEVILLE, Savoie  
 ST-PIERRE-DE-CHARTREUSE, Isère  
 ST-PIERRE-D'ENTREMONT, Isère  
 ST-SORLIN-D'ARVES, Savoie  
 SAPPY (Le), Isère  
 SEYTHENEX, Haute-Savoie  
 THOLLON-LES-MEMISES, Haute-Savoie  
 TOUSSUIRE-FONTCOUVERTE (La), Savoie

### ALPES DU SUD

ABRIES, Hautes-Alpes  
 AIGUILLES, Hautes-Alpes  
 ANCELLE, Hautes-Alpes  
 ARVIEUX, Hautes-Alpes  
 AUDIBERGUE (L'), Alpes-Maritimes  
 BEUIL-LES-LAUNES, Alpes-Maritimes  
 BRIANCON, Hautes-Alpes  
 CAMP D'ARGENT (Le), Hautes-Alpes  
 CEILAC, Hautes-Alpes  
 CEUSE, Hautes-Alpes  
 COL DU ROUSSET, Drôme  
 COLMIANE-VALDELORE, Alpes-Mmes  
 CREVOYEU, Hautes-Alpes  
 CROTTEs (Les), Hautes-Alpes  
 ESTENG D'ENTRAUNES, Alpes-Maritimes  
 FONT D'URLE, Drôme  
 FOUX D'ALLOS (La), Basses-Alpes  
 GRAND PUY, Basses-Alpes  
 GRAVE (La), Hautes-Alpes  
 GREOLIERS, Alpes-Maritimes  
 JAUSIERS, Basses-Alpes  
 LACHEN (Le), Var  
 LARCHE, Basses-Alpes  
 LURE, Basses-Alpes  
 LUS-LA-JARJATTE, Drôme  
 MOLINES-EN-QUEYRAS, Hautes-Alpes  
 MONETIER-LES-BAINS, Hautes-Alpes  
 MONT-VENTOUX, Vaucluse  
 ORCIERES-MERLETTE, Hautes-Alpes  
 ORRES (Les), Hautes-Alpes  
 PEIRA-CAVA, Alpes-Maritimes  
 PELVOUX, Hautes-Alpes  
 RISTOLAS, Hautes-Alpes  
 ST-BONNET, Hautes-Alpes  
 ST-DALMAS, Alpes-Maritimes  
 ST-FIRMIN, Hautes-Alpes  
 ST-JEAN-SAINT-NICOLAS, Hautes-Alpes  
 ST-LEGER-LES-MELEZES, Hautes-Alpes  
 ST-MICHEL-DE-CHAILLLOL, Hautes-Alpes  
 ST-PAUL-SUR-UBAYE, Basses-Alpes  
 ST-VERAN, Hautes-Alpes  
 STE-ANNE, Basses-Alpes  
 SEIGNUS D'ALLOS (Le), Basses-Alpes  
 SIGOYER-LES-GUERINS, Hautes-Alpes  
 SUPER-DEVOLUY, Hautes-Alpes  
 TENDE, Alpes-Maritimes  
 TURINI, Alpes-Maritimes  
 VALLOUISE, Hautes-Alpes  
 VILLAR D'ARENE, Hautes-Alpes  
 VILLENEUVE-LA-SALLE, Hautes-Alpes

### MASSIF CENTRAL-CEVENNES

BASTIDE (Le), Lozère  
 BLEYMARO (Le), Lozère  
 CHALMAZEL-Loire  
 ESPEROU-MT-AIGOUAL, Gard  
 ESTABLES (Les), Haute-Loire  
 LAGUIOLE, Aveyron  
 LIORAN (Le), Cantal  
 LOGE DES GARDES (La), Allier  
 MONT-LOZERE, Lozère  
 ST-ANTHEM-PRABOURE, Puy-de-Dôme  
 TOUR D'AUVERGNE (La), Puy-de-Dôme  
 VILLEFORT, Lozère

### JURA

CORMARANCHE-EN-BUGEY, Ain  
 CROZET-CRET-LA-NEIGE, Ain  
 FAUCILLE-MONTROND (La), Ain  
 GIRON, Ain  
 HAUTEVILLE-LOMPNES, Ain  
 LAMOURA, Jura  
 LELEX, Ain  
 MIJOUX, Ain  
 PETIT-ABERGEMENT, Ain  
 PLANS D'HOTONNES (Les), Ain  
 POIZAT (Le), Ain  
 PONTARLIER, Doubs

### VOSGES

BALLON D'ALSACE, Vosges  
 BRESSE (La), Vosges  
 BUSSANG, Vosges  
 CHAMP-DU-FEU, Bas-Rhin  
 COLLET DES BAGNELLES, Haut-Rhin  
 COLLET (Le), Vosges  
 GASCHNEY (Le), Haut-Rhin  
 GARDMER, Vosges  
 GRAND-BALLON, Haut-Rhin  
 HAUT-DU-TOT (Le), Vosges  
 LAC BLANC (Le), Haut-Rhin  
 MARKSTEIN (Le), Haut-Rhin  
 RETOURNEMER, Vosges  
 ROUGE-GAZON (Le), Vosges  
 SCHLUCHT-HOHNECK, Haut-Rhin  
 SCHNEPFENRIED, Haut-Rhin  
 VALTIN (Le), Vosges  
 VENTRON, Vosges





**CODE DU BALISAGE DES pistes**

FACILE	DANGER D'AVALANCHE
MOYENNE	SECOURS OU AVERTISSEMENTS
DIFFICILE	DANGERS
TRÈS DIFFICILE OU OLYMPIQUE	

17

# L'ENSEIGNEMENT



163		ÉCOLES DE SKI FRANÇAIS
2404		MONITEURS
227		JARDINIÈRES DE NEIGE

19

1720		HOTELS
71000		CHAMBRES



20



# L'ACCUEIL DES STATIONS



...ier 1968 —  
**GRENOBLE 1968**  
**X<sup>es</sup> JEUX OLYMPIQUES**  
**D'HIVER**  
**9 médailles**  
 Quarante-quatre ans après la célébration des premiers Jeux d'Hiver à Chamonix en 1924, c'est noble que le Comité International Olympique a fait l'honneur de confier l'organisation des Jeux de 1968.  
 Ce retour en France de la flamme olympique témoigne bien du rôle de premier plan qu'a joué notre pays dans le prodigieux développement de la pratique des sports d'hiver et apporte une éclatante consécration aux excellents résultats obtenus ces dernières années en ce domaine par nos sportifs.



**LA COMPETITION LES SPORTS DE GLACE**



**SKI**  
**DE PRINTEMPS**  
**SKI**  
**D'ETE**





# SKIEZ FRANCE



1

pour **être libre** de choisir entre 39 stations  
et 168 centres de tourisme hivernal

pour **être riche** des 123 km de dénivelée,  
des 37 téléphériques et crémaillères,  
des 949 télécabines, télésièges et téléskis  
des alpes, des pyrénées,  
du jura, du massif central et des vosges

pour **être assuré tous risques** grâce à  
l'enseignement professé par les 2631  
moniteurs des 163 écoles de ski français  
c'est

pour **être à l'heure de la bonne neige**  
que vous **SKIEZ FRANCE**



2