



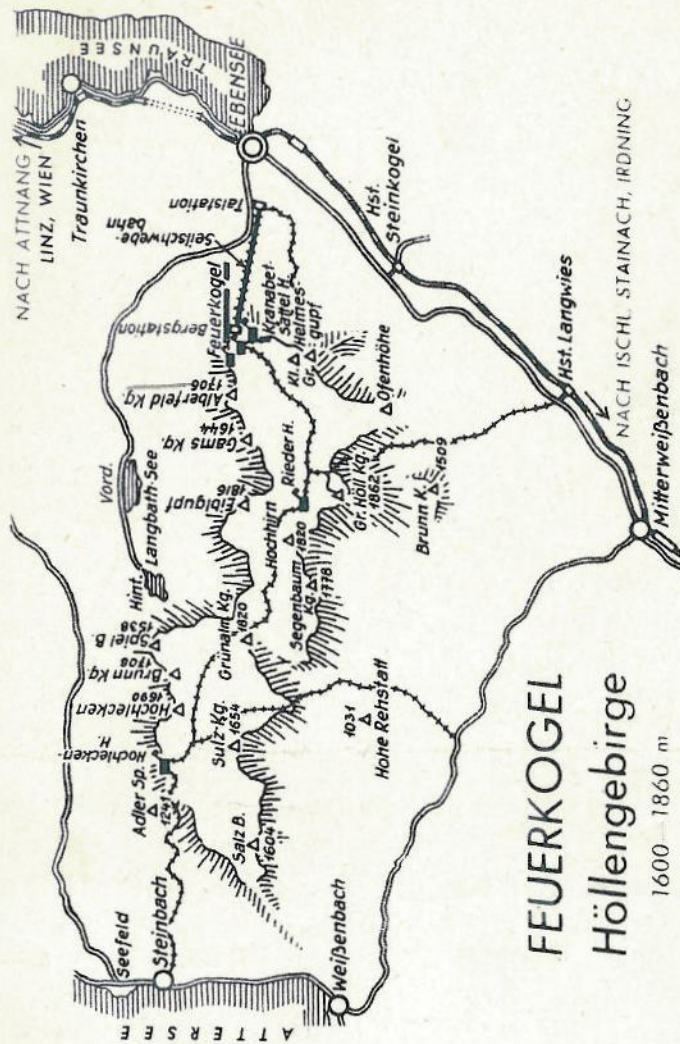
DIE LANGBATHSEEN VOM HÖLLENGEBIRGE

Photo: Voglmayr



ÜBUNGSGELÄNDE AM FEUERKOGEL — SKILIFT  
BLICK AUF TOTES GEBIRGE

Photo: Voglmayr



## FEUERKOGEL Höllengebirge

1600 — 1860 m

### WIE KOMMT MAN AUF DEN FEUERKOGEL?

Ebensee-Landungsplatz ist Personen- und Schnellzugstation der Salzkammergutbahn von Attnang über Bad Ischl nach Stainach-Irdning. Ein Autobus vermittelt den Verkehr zwischen der Bahnstation Ebensee-Landungsplatz und der Talstation der Feuerkogel-Seilbahn im Langbachtal (Preis RM. —.50). Die Fahrzeiten der Seilbahn sind aus dem Reichsbahnkursbuch ersichtlich. Ganzjähriger Betrieb, Fahrtdauer 14 Minuten.

Fahrpreise: Bergfahrt RM. 4.—, Talfahrt RM. 3.—, Berg- und Talfahrt RM. 6.—. Kombinierte Karten: Für Schifffahrt am Traunsee von Gmunden oder Traunkirchen aus bis Ebensee und Autobus sowie Seilbahn.

Herausgeber: Traunseer Schifffahrts- und Seiltschwebebahn-Ges. m. b. H., Ebensee, Oberdonau. Auflage 30.000.

Gaudruck Tirol. 66. 41.

ÜBERREICHT DURCH:



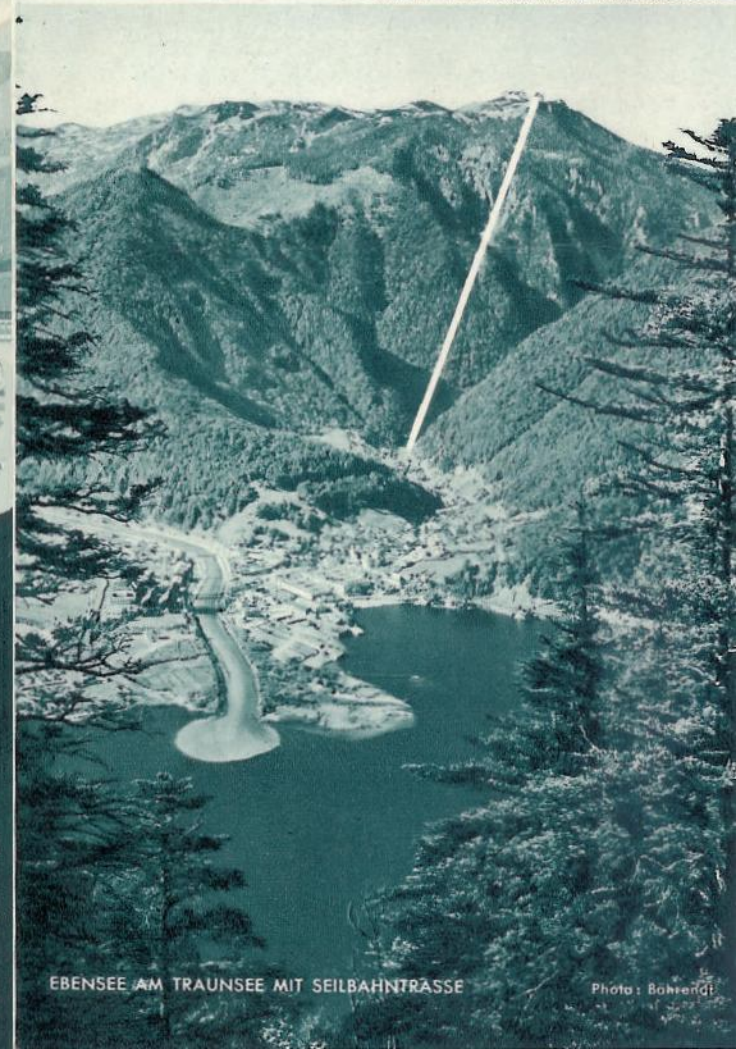
RAGONS TIROL  
ATEL. NS. OBERVERLAG

Die  
**FEUERKOGEL**  
Seiltschwebebahn  
EBENSEE AM TRAUNSEE · FEUERKOGEL  
425-1860 m  
**SALZKAMMERGUT-OBERDONAU**



DIE SEILTSCHWEBEBAHN IM WINTER

Photo: Voglmayr



EBENSEE AM TRAUNSEE MIT SEILBAHNTRASSE

Photo: Böhringer



Die berühmteste Bergseenlandschaft der Ostmark, das weltbekannte Salzkammergut, besitzt am einzigartigen Traunsee von Ebensee aus eine großartige Seilbahn auf den Feuerkogel (1625 m). Diese Schwebbahn ist die kühnste Anlage unter allen ostmärkischen Bergbahnen, mit der längsten Seildurchspannung (über 1300 m) und der größten Bodenentfernung (gegen 400 m).

Die Alpensee-Sommerfrische **E b e n s e e** liegt am Südeinde des Traunsees, wo die Traun in den See einmündet. Der freundliche Ort ist Bahn- und Schiffstation. Fast ganzjährig besteht ein regelmäßiger Dampfer- und Motorbootverkehr zwischen Gmunden am Nordende des Sees und Ebensee. Ein schönes Strandbad, gute Gasthöfe und Privatunterkünfte stehen dem Gast hier zur Verfügung.

Neben der Feuerkogel-Bergstation ist ein modern eingerichtetes Berghotel (Fließwasser, Zentralheizung, Telefon Ebensee 69). Mehrere Schutzhütten (Alpenvereinshaus, Feuerkogelhütte) bieten einen angenehmen Aufenthalt und eine prachtvolle Fernsicht über die Berggipfel und Kämme der Salzkammergutberge bis zum vergletscherten Dachstein (3004 m) und der schimmernden Eiswelt der Hohen Tauern. Nach Osten streift der Blick über das Tote Gebirge, im Norden über den Traunsee bis weit in das Alpenvorland hinaus.



AUFFAHRT AUF DEN FEUERKOGEL — BLICK AUF TOTES GEBIRGE UND EBENSEE Photo: Bährendt

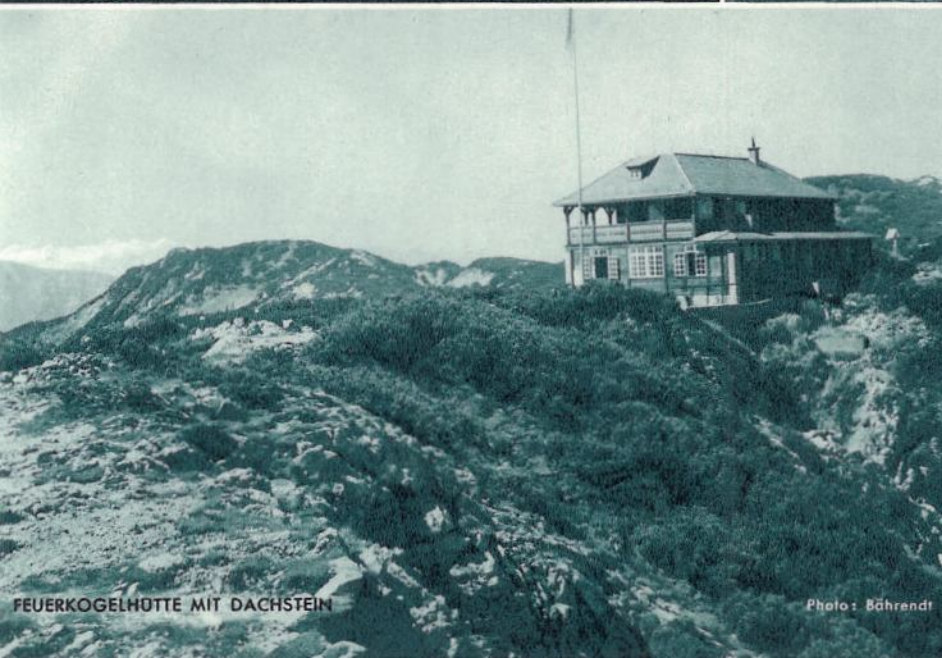
Leichte Wanderungen und Überquerungen der weiten Hochfläche, die eine Länge von ca. 15 km und eine Breite von 2 bis 5 km erreicht, geben dem, der Ruhe und Erholung in der prächtigen Bergwelt sucht, die Erfüllung seiner Wünsche. Reine Bergluft, Höhen Sonne sowie die Romantik der Almen- und Felsregion schenken Kräftigung, Erholung und Gesundheit. Schutzhütten, wie die Riederhütte oder das Hochleckenhaus, und zahlreiche Gipfel bilden das Ziel abwechslungsreicher Hochflächenwanderungen (Höllenkogel, Alberfeldkogel, Eiblgupf usw.).

Im **W i n t e r** führt die Feuerkogel-Seilbahn Tausende von Skifahrern und solche, die empor zu Schnee und Sonne sich sehnen, auf die Höhe des Feuerkogels. Oben herrscht sichere Schneelage vom Dezember bis Mai (Skikurse, Skilift). — Das Höllengebirge ist im allgemeinen ein leichtes Skigebiet, es hat aber auch einige scharfe Abfahrten.

Auf der geschützten Hotelterrasse stehen Liegestühle bereit, die ein behagliches Ausruhen in Licht, Luft und Sonne ermöglichen. Ganz besonders einladend zu längerem Verweilen sind die wunderbar milden herbstlichen Sonnentage, wenn im Tal längst die Nebel streichen. Im Winter kann die Temperatur bis 46° über Null erreichen.

## SOMMER AM FEUERKOGEL

## SCHNEE UND SONNE IM WINTER



FEUERKOGELHÜTTE MIT DACHSTEIN

Photo: Bährendt



BLICK VON EBENSEE ÜBER DEN TRAUNSEE

Photo: Brandt



BERGHOTEL AM FEUERKOGEL, 1625 m

Photo: Vaglmayr