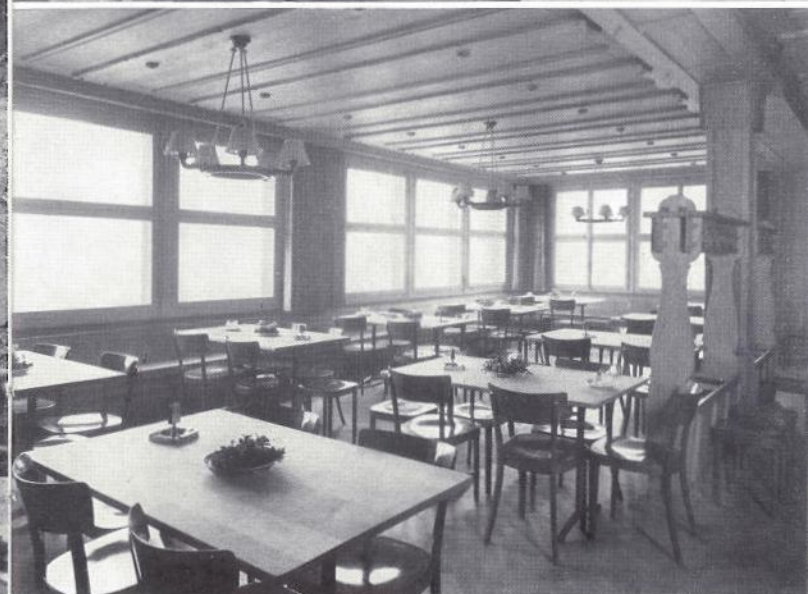


# Santis



Schwebebahn  
Urnäsch Schweiz



Mit seinen 2504 Metern überragt der Sântis alle seine Nachbarn und öffnet uns dadurch eine Rundschau von überwältigender Weite und Großartigkeit. Bei klarer Sicht blicken wir von seiner Terrasse aus nördlich und östlich tief in deutsche und österreichische Lande hinein, und aus Süden und Westen grüßen die höchsten Gipfel Italiens und Frankreichs zu uns herüber.

In ein Märchenland von unbeschreiblicher Pracht führt uns die Sântisbahn im Winter, wenn alle Hänge im reinsten Weiß erstrahlen und die senkrechten Wände ihren Festschmuck aus flimmernden Schneekristallen und funkelnden Eisbehängen tragen.

Talstation

Schwägalp

1356 m ü. M.

Restaurant für

100 Personen

Saal für

90 Personen

Speisesaal für

70 Personen

Fremdenbetten

10. Die Zimmer mit fließendem Kalt- und Warmwasser

Moderne Tankanlage

Ausgedehnte Parkplätze unter Aufsicht

Tel. Betriebsleitung SBU 5 8204. Buffet Schwägalp 5 8203



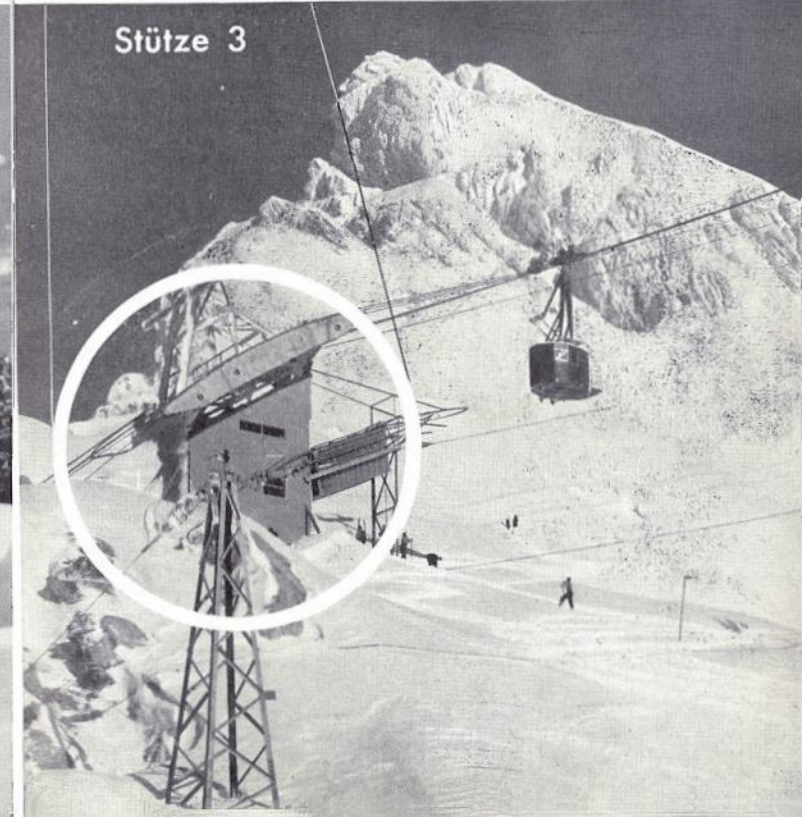
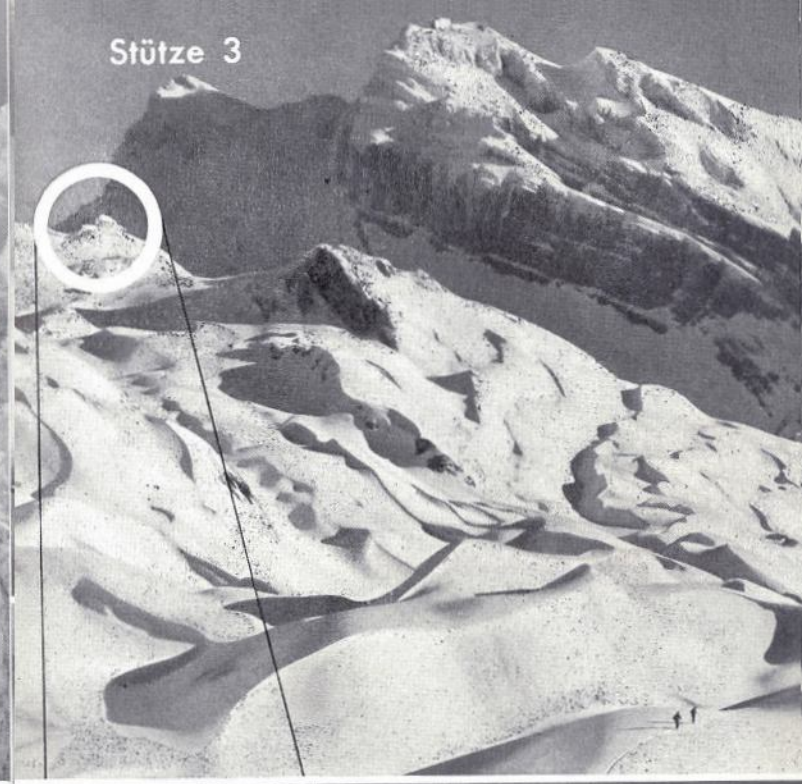






Oben: Altmann, Bündner- und Tiroleralpen vom Säntis aus

Unten: Blick vom Säntis auf Churfürsten, Glarner-, Urner- und Berneralpen



### Im Sommer

Der Säntis ist beliebt als Ausgangspunkt für prachtvolle Bergwanderungen vom leichten Spaziergang bis zu vollen Tagestouren und schweren Kletterpartien.

### Im Winter

lassen sich rassige Ski-Abfahrten nach verschiedenen Richtungen nach Bahn- und Poststationen ausführen.

Die Bahn ist auch im Winter voll im Betrieb.





# Santis



Schwebebahn  
Urnäsch Schweiz