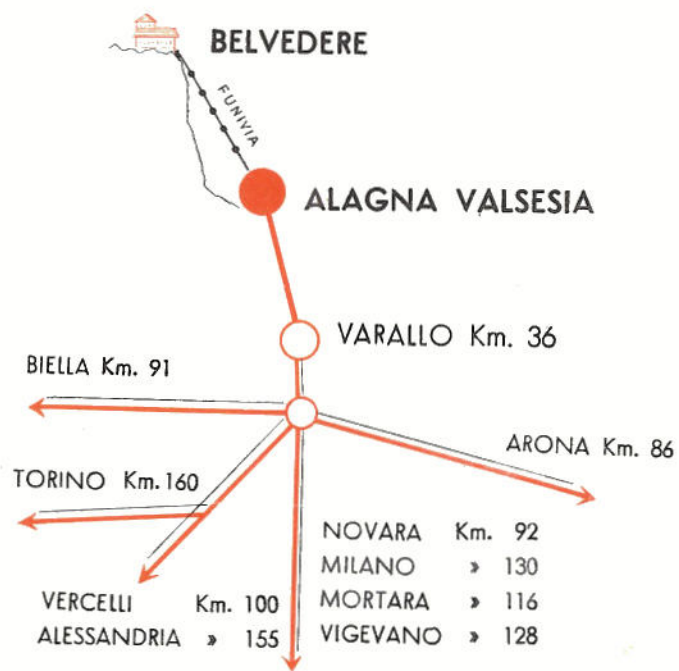
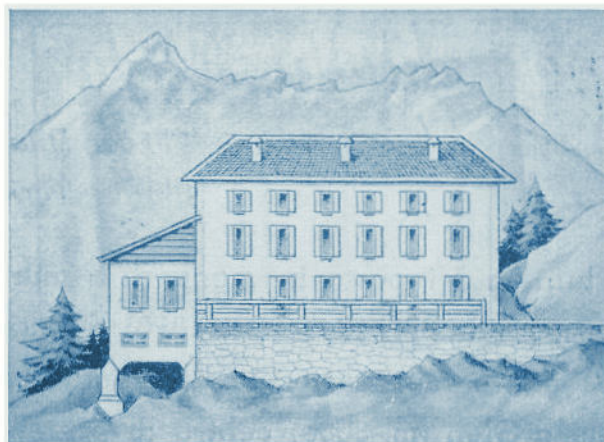


Distanze chilometriche da ALAGNA



Per informazioni rivolgersi alla
Funivia ALAGNA - BELVEDERE s. r. l. - ALAGNA SESIA
Telefono N. 3



all'arrivo della Funivia
ALBERGO BELVEDERE
RISTORANTE - BAR - PENSIONI
con tutti i conforti moderni
Telefono N. 7



Da m. 1205
a m. 1890
in 8 minuti

**FUNIVIA A
VETTURETTE
BIPOSTO**

ALAGNA - BELVEDERE
(Prov. Vercelli)

ALAGNA VALSESIA

(Prov. Vercelli)

m. 1205



la perla della Valle

a Km. 130 da Milano

e Km. 160 da Torino

La funivia Vi porta in meno di 8 minuti alla località Belvedere (m. 1890) da dove in 2 ore e mezza si può raggiungere il Colle d'Olen (m. 3000) centro di partenza per tutte le ascensioni nel gruppo del Monte Rosa: Capanna Gnifetti (m. 3647) e Capanna Osservatorio Regina Margherita (m. 4559).

Servizi di autopullmann da Milano, Torino, Biella, Novara e Vigevano.

Al Belvedere Albergo - Ristorante - Bar con tutti i conforti moderni - Pensioni.

Vista incantevole del M. Rosa e del Corno Bianco



COMODE
ESCURSIONI
NELLA IN-
CANTEVOLE
VALLE
D'OTRO

ARDATE
ASCENSIONI
SUL CORNO
BIANCO

